

T7035  
T7042



**WEIDEMANN**  
*designed for work*



## Los potentes manipuladores telesc6picos de 7 m.

Llegue hasta lo m6as alto con una visibilidad  
panor6mica excelente.

# La serie de manipuladores telescópicos de 7 m recién diseñada.

Esta ampliación de la gama de productos representa la evolución de Weidemann hacia la categoría de altura de elevación 7 m. El enfoque principal de las tareas a realizar con estas máquinas se basa en el manejo de materiales pesados, los trabajos de apilado a gran altura, el buen alcance al mover materiales y el trabajo continuo con el equipo de llenado.

En Weidemann hay dos modelos extremadamente compactos que alcanzan la altura de elevación de 7 m: los nuevos manipuladores telescópicos T7035 y T7042, que cuentan con una carga útil de 3,5 y 4,2 toneladas respectivamente. Con diferentes motores instalados, los dos modelos ofrecen un rendimiento sutilmente escalonado, lo que posibilita equipar nuevas funciones y opciones según las necesidades individuales y el uso previsto, totalmente adaptado a su trabajo.

Súbase al nuevo manipulador telescópico: potente, compacto, maniobrable y con una perfecta visibilidad panorámica.

## Vertical Lift System (vls).

El varias veces galardonado sistema de asistencia a la conducción vls (Vertical Lift System) está muy arraigado en los manipuladores telescópicos de Weidemann y también se ha incorporado en los modelos T7035 y T7042, mejorando la estabilidad de la máquina. Con el vls, el conductor puede elegir entre tres modos distintos: los modos de cucharón, horquilla y manual.

## Descarga de presión del tercer circuito de control.

Los manipuladores telescópicos T7035 y T7042 ofrecen una singularidad para acoplar y desacoplar los implementos hidráulicos: el botón para la descarga de presión del tercer circuito de control se encuentra en un lugar accesible del brazo telescópico. De este modo es posible cambiar los distintos implementos de forma más rápida y eficiente. Funciona incluso con el encendido conectado o el motor en marcha.



## Acceso.

Los nuevos manipuladores telescópicos cuentan con un acceso muy amplio con grandes escalones sin huecos, lo que permite las entradas y salidas cómodas y seguras.

## Sistema de aire acondicionado y ventilación.

Gracias al sistema eficiente de ventilación, calefacción y aire acondicionado y al acertado concepto de ventilación, siempre tendrá un entorno de trabajo agradable. El filtro de aire fresco y las toberas bien distribuidas garantizan el aire fresco en la cabina. Además, las ventanas deslizantes laterales y la luna posterior se pueden abrir. El aire acondicionado automático está disponible opcionalmente.

## 3 modos de dirección.

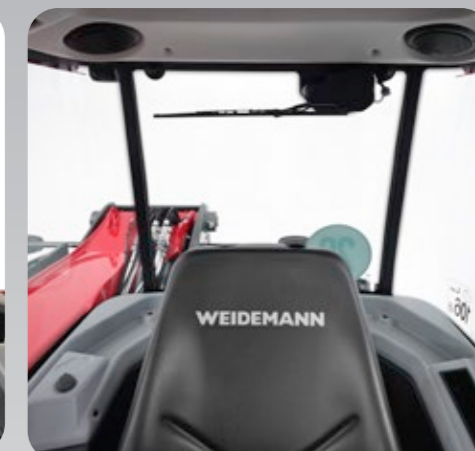
Para lograr la máxima maniobrabilidad y flexibilidad, hay disponibles tres modos de dirección: a las cuatro ruedas, al eje delantero o cangrejo. Puede maniobrar con precisión centimétrica, girar en áreas pequeñas y conducir con seguridad incluso a altas velocidades. Además, los manipuladores telescópicos tienen un ángulo de dirección único.

## Gran variedad en el equipamiento.

Puede configurar el manipulador telescópico Weidemann de forma individual según el uso previsto y las preferencias, por ejemplo, el motor, los neumáticos, la iluminación y mucho más. Su Weidemann siempre está personalizada.

## Cabina Best View (La mejor visibilidad).

¡Le espera una experiencia completamente nueva en el trabajo!



## La nueva y revolucionaria cabina Best View con una perfecta visibilidad panorámica garantizada:

- Nuevo diseño único de 4 columnas y luna trasera panorámica para lograr una visibilidad incomparable todo alrededor.
- La gran luna delantera curva ofrece una visión excelente del implemento y la carga en todas las posiciones del brazo telescópico.
- El capó del motor inclinado también permite una visión ideal del lateral y la parte trasera de la rueda trasera derecha.
- La rejilla FOPS opcional con visión optimizada ofrece la máxima seguridad sin restringir la visibilidad.
- Palanca de mando multifuncional: todo bajo control con una sola mano.
- El asiento de alta calidad (con suspensión neumática bajo pedido) y el volante regulable en altura y en ángulo permiten un trabajo seguro y cómodo.
- Transmisión controlada electrónicamente con los modos Auto, Eco y M-Drive.
- Todo al alcance: radio, conexión USB, soporte para teléfono móvil, portabebidas y varios compartimentos de almacenamiento.
- También incluye un gran compartimento para herramientas con cerradura al que se puede acceder desde el exterior.
- La suspensión de la cabina con cojinetes hidráulicos protege de manera óptima al conductor de las vibraciones y los impactos.
- El cómodo acceso con escalones antideslizantes y sin huecos garantiza la seguridad al entrar y salir.
- La iluminación Coming Home (Vuelta a casa) aumenta la seguridad en la oscuridad.

## Nuestra filosofía: Operator First (El operario primero).

- La cabina del conductor se ha diseñado de forma idónea desde el punto de vista ergonómico.
- Con la pantalla de 7", el conductor tiene toda la información importante de la máquina a la vista.







#### Concepto de manejo intuitivo.

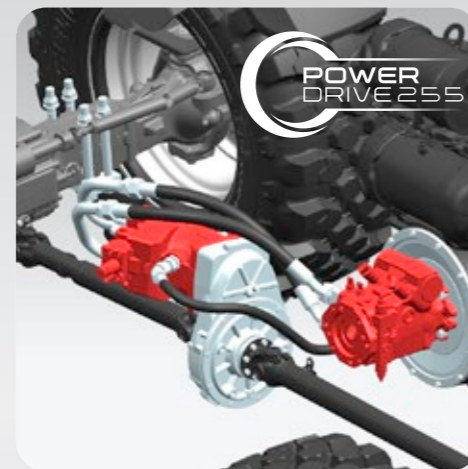
En la cabina, todos los elementos operativos están dispuestos de forma clara y con fácil acceso. La consola con los interruptores más importantes y la palanca de mando está firmemente montada en el asiento, moviéndose conjuntamente. El concepto de manejo por colores estimula la intuición del conductor, asignando colores específicos a grupos de funciones individuales (interruptores).

#### Manejo eficiente del remolque.

Los modelos de manipuladores telescópicos pueden tirar de un remolque con una carga de hasta 16 t utilizando varios acoples opcionales. La posibilidad de tirar de un remolque amplía el rango de uso de la máquina y ofrece más flexibilidad, ya que no se requiere ningún vehículo de remolque adicional.

#### Seguridad y comodidad.

Las nuevas luces de trabajo LED y la iluminación StVZO proporcionan una potencia lumínica de 2.000 lúmenes, lo que hace que el trabajo sea cómodo y seguro incluso de noche. Además, se pueden incorporar luces de trabajo adicionales como opción. Los limpiaparabrisas en todas las lunas, y las cámaras delanteras y traseras con su propia pantalla, aportan una ventaja adicional en lo que a seguridad se refiere.



#### Variantes de motor potentes.

Según el uso previsto y el rendimiento deseado de la máquina, puede elegir entre varios y potentes motores para los nuevos modelos de manipuladores telescópicos: 75 kW/102 CV (solo T7035), 90 kW/122 CV o 100 kW/136 CV. Con los motores de 90 y 100 kW opcionales, se puede conseguir una velocidad de 40 km/h. Todos los motores cumplen con la norma sobre emisiones de fase V con filtro de partículas diésel (DPF) integrado, catalizador de oxidación diésel (DOC) y SCR (reacción catalítica selectiva).

#### Transmisión PowerDrive255.

El PowerDrive255 es una transmisión hidrostática continuamente variable que alcanza mayores fuerzas de tracción y velocidades de marcha que las soluciones existentes hasta la fecha, al tiempo que conserva todas las ventajas de las transmisiones anteriores en términos de compacidad, eficiencia energética y facilidad de uso. Con el Power Drive 255 se alcanzan velocidades de hasta 40 km/h sin cambiar de marcha. Esto da como resultado un estilo de conducción cómodo, ya que no se producen interrupciones de la fuerza de tracción ni tirones.

#### Acceso óptimo para mantenimiento.

Los puntos clave de lubricación se combinan en una tira central en la parte trasera para que puedan alcanzarse fácilmente y lubricarse rápidamente. También se encuentra disponible como opción un sistema de lubricación central. Todos los componentes del compartimento del motor están dispuestos de forma clara y son de fácil acceso. La trampilla de servicio junto a la entrada ofrece acceso directo al limpiaparabrisas y al filtro de aire de la cabina.

#### DATOS DEL MOTOR

Fabricante del motor

Tipo

N.º de cilindros

Potencia del motor kW/CV  
(Opción 1)  
(Opción 2)

con el número de revoluciones máx. rpm

Cilindrada cm<sup>3</sup>

Fase de emisiones

Tratamiento posterior de las emisiones

#### PESOS

Peso en servicio (estándar) kg

Carga útil (máx.) kg

#### DATOS DEL VEHÍCULO

Velocidad de conducción (opcional) km/h

Volumen del depósito de combustible l

Capacidad del depósito de aceite hidráulico l

#### SISTEMA HIDRÁULICO

Presión de trabajo de la hidráulica de conducción bar

Caudal máximo de la hidráulica de trabajo l/min

Presión de trabajo de la hidráulica de trabajo bar

#### DIMENSIONES

Neumáticos estándar

Longitud total sin cucharón mm

Altura con cabina mm

Altura máxima del punto de pivote del cucharón mm

Anchura total mm

Radio de giro interior mm

Ángulo de dirección °

#### T7035

Perkins

904J-E36TA

4

74,4/102  
90/122  
100/136

2.200

3.621

Fase V

DOC, DPF, SCR

7.250

3.500

20 (30/40)

142

90

500

138,6

261

Alliance 405/70-24

4.950

2.425

7.305

2.450

1.640

45

#### T7042

Perkins

904J-E36TA

4

90/122  
100/136

2.200

3.621

Fase V

DOC, DPF, SCR

7.650

4.200

20 (30/40)

142

90

500

138,6

261

Mitas 405/70-24

4.950

2.425

7.305

2.450

1.640

45



# WEIDEMANN

*designed for work*

## La gama de productos Weidemann.



### Los multifuncionales Hoftrac®.

Un ayudante poderoso para cualquier aplicación. Nuestra innovación: el eHoftrac® 1160 completamente eléctrico.



### Las potentes cargadoras sobre ruedas.

Disponibles con brazo de carga o con brazo telescópico.



### Los manipuladores telescópicos compactos.

Llegue hasta lo más alto con la máxima estabilidad.



### Implementos y neumáticos.

Su máquina Weidemann se convierte en una multiherramienta.

Para cada aplicación tiene a su disposición el implemento óptimo y los neumáticos adecuados.



WM.EMEA.10345.V01.ES/10/2021

**Weidemann GmbH**  
Elfringhäuser Weg 24  
34497 Korbach

Telf.: 05631 5016940  
info@weidemann.de  
www.weidemann.de