



Bobcat®

CARGADORAS TELESCÓPICAS AGRÍCOLAS

AGRI



3 YEAR WARRANTY



One Tough Animal®

CENTRO DE EXCELENCIA DE MANIPULADORES TELESCÓPICOS BOBCAT CON MÁS DE 60 AÑOS DE EXPERIENCIA

Todas las cargadoras telescópicas de Bobcat se diseñan y fabrican en nuestro Centro de Excelencia de Pontchâteau, Francia. Esta planta con certificación ISO 9001 tiene más de 60 años de experiencia en la creación de máquinas de manipulación de materiales y en ella se aplican los extraordinarios niveles de calidad de Bobcat.



Con un alto nivel de integración tecnológica, desde la soldadura del bastidor y la pluma hasta el montaje final de la máquina, nuestra productividad y calidad están garantizadas por modernos equipos de producción, como robots de soldadura, línea de chorro de arena y cabina de pintura bicapa, y por la integración de componentes de primera categoría.

Cada una de las máquinas que se produce en esta fábrica se somete a un proceso de comprobación extenso y exhaustivo antes de la entrega: controles reglamentarios, de rendimiento y de todas las funciones de la máquina, así como inspecciones de calidad.



NUESTRA GARANTÍA ESTÁNDAR DE 3 AÑOS LE PROPORCIONARÁ MUCHAS VENTAJAS*



3 YEAR
WARRANTY



Con 60 años de experiencia en el diseño de equipos compactos, Bobcat goza de reconocida reputación por sus estándares de calidad elevados y sus avanzadas tecnologías.

Cada día, toda nuestra energía se centra en entregar productos de gran calidad mediante una selección de reconocidos proveedores líderes, un diseño integrado, pruebas de fiabilidad y resistencia y un proceso de fabricación en el que se inspecciona y controla la calidad individual del 100% de nuestra producción.

El nivel de excelencia conseguido en los manipuladores telescópicos Bobcat nos permite ofrecer una garantía estándar de 3 años de duración (o 3000 horas, lo que ocurra antes).



Bobcat

One Tough Animal.

Socio en agricultura

MOTORES BOBCAT DE FASE IV: ¡GRAN RENDIMIENTO Y EXTREMA FIABILIDAD!

Common Rail



Unidad de control electrónico (ECU) del motor

Bomba de alta presión



Bobcat ha diseñado sus propios motores con turbocompresor de Fase IV a partir de los requisitos de los usuarios de las cargadoras telescópicas: prestaciones adaptadas, fiabilidad extrema, bajo consumo de combustible y mantenimiento económico.

Todas estas características se ofrecen en un diseño compacto con mayor visibilidad. En nuestro Centro de excelencia dedicado a los motores tenemos mucha experiencia:

- 60 años de experiencia del grupo en desarrollo de motores, a lo que se suman 60 años de experiencia en desarrollo de equipo compacto. Más de 1,5 millones de motores fabricados como destacado fabricante de equipo original para diferentes sectores: máquinas industriales, vehículos militares, vehículos comerciales, generación energética, naval, etc. Diseñados en colaboración con algunos de los ingenieros asesores y empresas de diseño de motores más importantes del mundo.

MOTORES		PAÍSES CON NORMATIVAS MÁS DESARROLLADAS			PAÍSES CON NORMATIVAS MENOS DESARROLLADAS	
		BOBCAT D34 75 CV	BOBCAT D34 100 CV	BOBCAT D34 130 CV	PERKINS 1104D-44TA 100 CV	PERKINS 1104D-E44TA 130 CV
Emisiones		Fase IIIB/Tier 4 final	Fase IV/Tier 4 final	Fase IV/Tier 4 final	Fase IIIA/Tier 3	Fase IIIA/Tier 3
Potencia nominal (ISO 14396)	kW (CV)	55,2 (75) a 2400 rpm	74,5 (100) a 2400 rpm	97 (130) a 2400 rpm	74,5 (100) a 2200 rpm	96,5 (130) a 2200 rpm
Par máximo	Nm	325 a 1400 rpm	430 a 1400 rpm	500 a 1400 rpm	410 a 1400 rpm	516 a 1400 rpm
Combustible / refrigeración		Diésel / líquido				
Número de cilindros		4	4	4	4	4
Cilindrada	l	3,4	3,4	3,4	4,4	4,4
Inyección de combustible		Controlada electrónicamente + Common Rail a alta presión			Controlada mecánicamente	Controlada electrónicamente + Common Rail a alta presión
Sistema de postratamiento - Sin filtro de partículas diésel (DPF)	DOC Catalizador de oxidación diésel	■	■	■	-	-
	EGR Recirculación de los gases de escape	■	■	■	-	-
	SCR y AdBlue® Reducción catalítica selectiva con inyección de AdBlue®	-	■	■	-	-

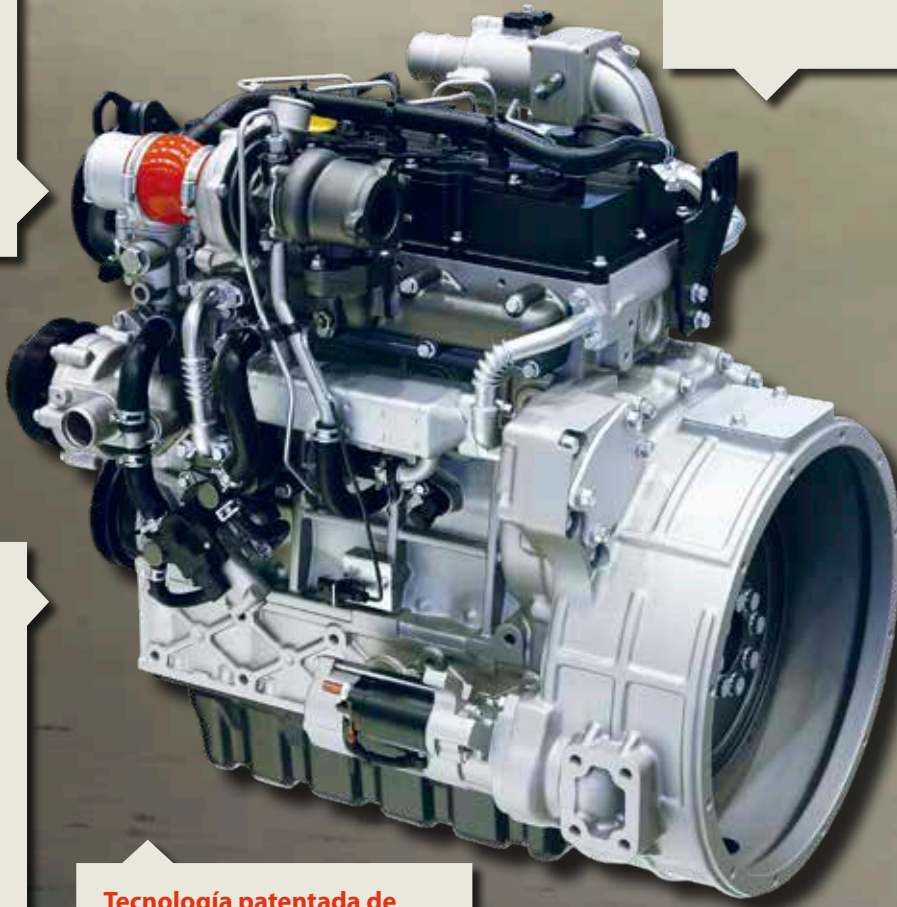
■ de serie - no disponible

Control del coste de propiedad

Menor consumo de combustible, sin problemas de disponibilidad, ahorro en costes de mantenimiento...

Diseño con las tecnologías más modernas

Control de aire de turbocompresor + Common Rail de alta presión con regulación electrónica = mejores prestaciones y menor consumo de combustible



Solvencia probada

Ya son varios cientos de miles las unidades que se están usando con gran satisfacción de los clientes

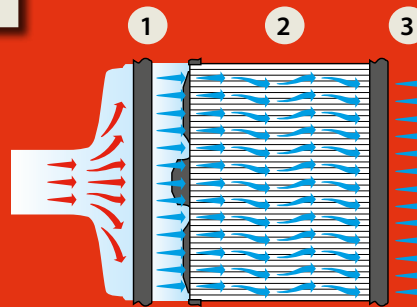
Alta potencia

y gran par a bajas revoluciones

Tecnología patentada de combustión con formación ultrabaja de partículas

Sin DPF

Los ingenieros de Bobcat se han empleado a fondo para diseñar un motor compacto que ofrezca altas prestaciones y garantice un fácil acceso a los principales puntos de mantenimiento.



Prefiltro de aire ciclónico integrado de gran eficacia en entornos con mucho polvo y mayores ciclos de servicio gracias a lo siguiente:

- Filtración en 3 pasos
- Prefiltros (1) que eliminan hasta el 95% del polvo antes de que llegue a los filtros
- Filtros de fácil acceso y sustitución
- Circuito de aire recto que permite que los elementos del filtro ocupen menos espacio; perfil eficaz con fácil mantenimiento



CARGADORAS TELESCÓPICAS BOBCAT: SU SOCIO PROFESIONAL EN AGRICULTURA

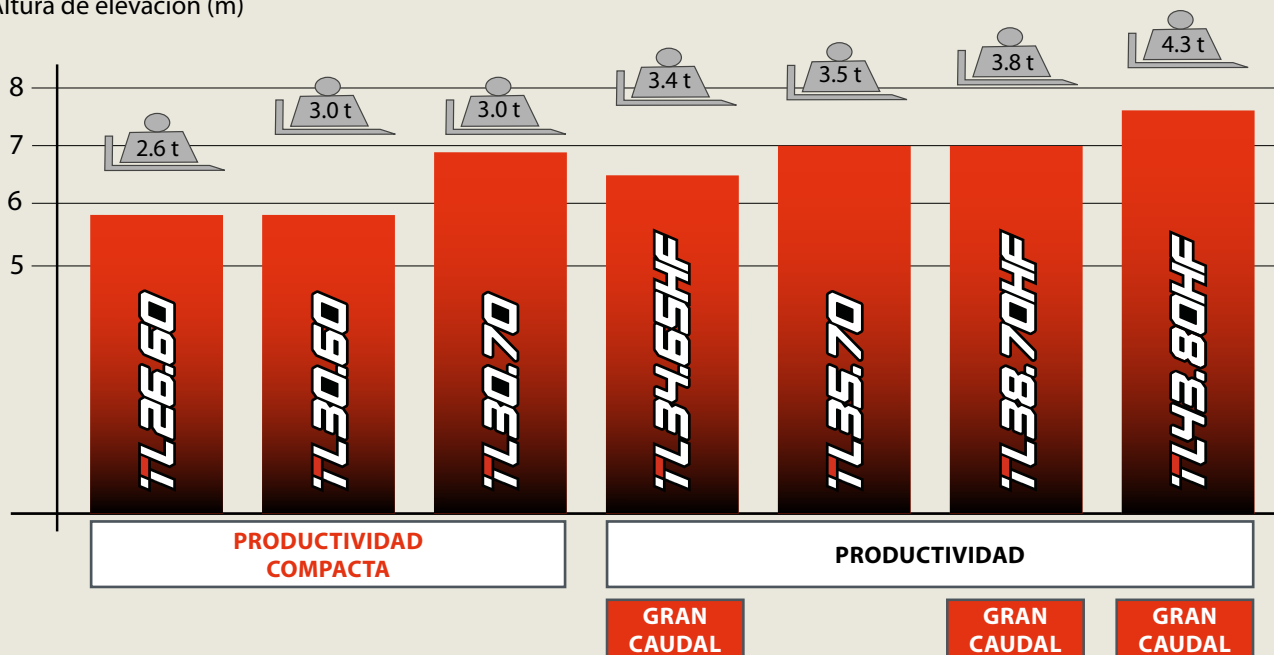
Cargadoras telescópicas diseñadas para el usuario


Bobcat tiene más de 60 años de experiencia en el diseño de equipos compactos de primera clase. Las cargadoras telescópicas de Bobcat se han diseñado para sobresalir en las aplicaciones agrícolas más exigentes. Estas versátiles máquinas incorporan todas las ventajas de nuestra dilatada experiencia y dedicación al constante perfeccionamiento. En ellas se combinan conceptos básicos bien probados con un diseño innovador, las tecnologías más modernas y el compromiso de satisfacer las demandas cada vez mayores del trabajo diario.

La gama TL de Bobcat desarrolla toda la potencia necesaria en una máquina compacta, robusta y ágil, diseñada pensando en el operador.



Altura de elevación (m)



 Capacidad de elevación máx. (t)

PRODUCTIVIDAD COMPACTA



TL30.60



TL30.70



Compacto como desea

- Bastidor estrecho de 2,10 m
- Posición de cabina baja o alta
- Neumáticos de 20 o 24 pulg.
- 4 alturas en total

TL26.60

Neumáticos de 20 pulg. / Cabina baja: 2,10 m

Neumáticos de 24 pulg. / Cabina baja: 2,18 m

Neumáticos de 20 pulg. / Cabina alta: 2,25 m

Neumáticos de 24 pulg. / Cabina alta: 2,33 m





ALTA PRODUCTIVIDAD

Una verdadera concentración de tecnología Bobcat

- El caudal compartido permite combinar movimientos
- Power lift ofrece movimientos rápidos
- La bomba de detección de carga ofrece gran eficiencia a regímenes bajos

TL34.65HF

TL35.70



Potente motor de 100 o 130 CV sin DPF

Bastidor soldado de tipo caja



TL38.70HF

Cabina asimétrica patentada con ventana trasera sin montantes

Transmisión continua HydroVario con modos de manipulación y carga

NUEVA

TL43.80HF

La cargadora telescópica Bobcat más avanzada

- Capacidad de elevación de 4300 kg
- Casi 8 m de altura de elevación
- Los mayores niveles de rendimiento y productividad
- Muy compacta y extremadamente maniobrable



Hasta 3500 l
Cucharón para
materiales ligeros

Cinemática de barra Z
Ángulo de inclinación de 152°
Fuerza de arranque de 7 toneladas



MAYOR PRODUCTIVIDAD

Power Lift, tecnología eficiente de elevación

Sistema patentado de Bobcat que aumenta la capacidad de elevación manteniendo los movimientos de la pluma a alta velocidad.



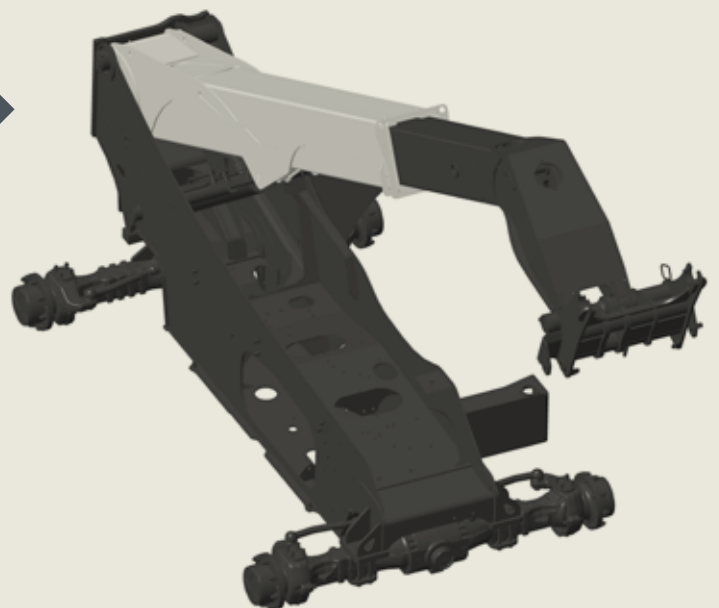
HF

Gracias a los mejores tiempos de ciclo de la pluma en su clase, la tecnología de gran caudal ofrece la potencia adicional que necesita para llevar a cabo los trabajos más exigentes. Esto le permitirá aumentar su productividad incluso a bajas rpm del motor, ya que la bomba con detección de carga suministra 190 l/min a 255 bar (150 l/min para el conducto auxiliar).

Cuando se utilizan todas las funciones hidráulicas de manera simultánea, los sistemas de arranque rápido y de caudal compartido suministran todo el aceite de manera inmediata para optimizar la productividad.

Diseño protegido

Bastidor soldado de tipo caja que soporta ciclos de carga pesada, con placa inferior en toda su longitud para proteger las partes vitales. Pluma de acero de alta resistencia y soldadura de arco sumergido para una resistencia óptima. Cabezal sobredimensionado de la pluma que soporta los trabajos pesados de carga.





TL26.60 **TL30.60**
TL30.70

TL34.65HF **TL35.70**
TL38.70HF **TL43.80HF**

Transmisión hidrostática para trabajos pesados

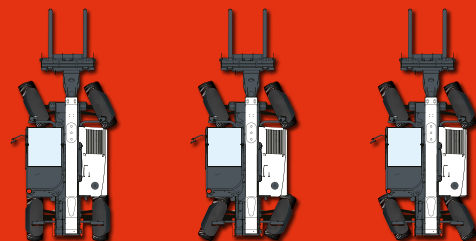
Proporciona potencia rápidamente, cuando se necesite, con un gran par para excavación y empuje. La operación será segura y fácil de realizar, y dispondrá de muchas características adicionales que le ayudarán a llevar a cabo el trabajo de manera eficaz:

- Experiencia de conducción suave de 0 a 40 km/h sin saltos
- Dos gamas de velocidades con cambio automático en modelos compactos de productividad
- Dos modos de funcionamiento adaptados a su trabajo: El modo de carga proporciona toda la fuerza de tracción, el modo manipulación proporciona un accionamiento suave y alta velocidad (TL34.65HF, TL35.70, TL38.70HF, TL43.80HF)
- La función de avance lento permite una reducción de velocidad suave a pleno régimen del motor
- El sistema de gestión de velocidad (SMS) mantiene las revoluciones cuando tiene que moverse lentamente



3 modos de dirección

- 2 ruedas directrices
- 4 ruedas directrices
- Desplazamiento lateral



Realineación semiautomática de las ruedas

Es una ayuda para el operador que garantiza la alineación de las ruedas cuando se cambia entre los tres modos de dirección.



MAYOR EFICIENCIA

Sistema de suspensión de pluma (BSS)

Máximo confort y mejor sujeción de la carga cuando se conduce a alta velocidad o sobre terrenos desnivelados, con o sin carga. Se puede trabajar más tiempo con menos fatiga y mayor productividad.



Inversión automática del ventilador y ventilador de giro variable

Para lograr una limpieza eficaz de los radiadores y la rejilla de entrada de aire este sistema invierte la rotación del ventilador según el ciclo establecido en la pantalla y, cuando sea necesario, se puede activar pulsando simplemente un botón.

El ventilador de giro variable ajusta su velocidad según las necesidades de refrigeración a fin de reducir el ruido y optimizar el consumo de combustible.



Sistema de gestión de velocidad (SMS)

Mantenga sus revoluciones cuando tenga que moverse lentamente. Con el sistema de gestión de velocidad (SMS) podrá ajustar su velocidad de desplazamiento independientemente de la velocidad del motor.

Ajuste la velocidad del motor en la configuración óptima según el implemento con el que esté trabajando y, a continuación, marque la velocidad de desplazamiento que desee. Esto es especialmente útil cuando se usan implementos que requieren una velocidad de desplazamiento lenta y constante a la vez que se mantienen regímenes altos de motor.



Pluma con amortiguación

La manipulación de cargas puede ser compleja, incluso para operadores experimentados. Con el fin de proporcionarle la máxima seguridad y confort posibles, Bobcat pone a su disposición un sistema de amortiguación de la pluma que permite un movimiento más suave cuando la pluma está cerca de ángulos máximos y mínimos, o cerca de la plena retracción.

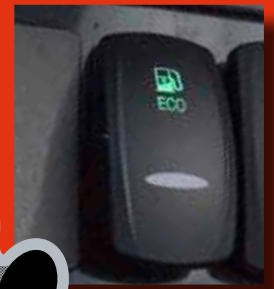
Sistema de manipulación inteligente (SHS)

Sistema exclusivo que combina productividad y precisión. Se ajusta la velocidad de la pluma (elevación, extensión, inclinación) para adaptar la máquina al trabajo. Característica ideal cuando se requiere mucha potencia del motor y precisión en los movimientos de la pluma.



Modo ECO

El modo ECO mantiene el rendimiento hidráulico sin necesidad de usar toda la potencia del motor, reduciendo así el consumo de combustible y trabajando con eficacia. (Funciones de serie disponibles con el motor de Fase IV).



Línea auxiliar integrada y sistema de conexión rápida (FCS) de Bobcat

Acopladores rápidos hidráulicos con sistema de liberación de presión integrado, con línea de drenaje y conexión eléctrica convenientemente montados en la cabeza de pluma y bien protegidos.

Gestión de caudal auxiliar (AFM)

El operador puede ajustar el caudal hidráulico con el joystick y activar el caudal continuo (si fuera necesario).

EXPERIENCIA INIGUALABLE DE CONDUCCIÓN

¡Bienvenido a bordo!

Simplicidad y uso intuitivo son las palabras clave cuando diseñamos las cargadoras telescópicas, motivo por el cual se han ganado la gran reputación que ahora tienen como máquinas fáciles de utilizar y eficientes. Acceso a la amplia cabina con un único peldaño, asiento cómodo, visibilidad panorámica, joystick intuitivo y multifuncional, controles ergonómicos bien identificados, retroiluminados y dispuestos de forma lógica.

Asiento muy cómodo con suspensión neumática

La suspensión doble y un sistema de baja frecuencia permiten al operador sentirse cómodo durante las largas jornadas laborales, independientemente de las condiciones del terreno.



Visión panorámica

El diseño panorámico de cabina y capó de bajo perfil favorece procesos de trabajo más cómodos, mayor productividad y mayor seguridad pues permite que los operadores tengan plena conciencia de las inmediaciones en todo momento.

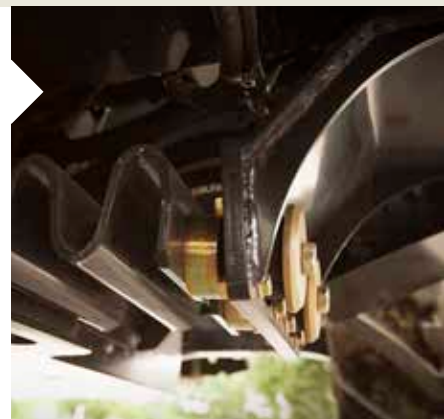
Freno de estacionamiento automático

Mayor seguridad y comodidad del operador en las operaciones diarias. Se activa cuando el motor está apagado o al ralentí bajo sin ninguna marcha engranada. Céntrese solo en lo importante: ¡su trabajo!



Suspensión de la cabina

Amortiguador Z-Link para mejorar la comodidad de conducción. Característica disponible en TL26.60, TL30.60 y TL30.70





Joystick multifuncional

Control perfecto de las posiciones con el joystick, todo está bajo control sin tener que alejar la vista de su trabajo.



1. Suspensión de la pluma / Sistema flotante
2. Introducción / extracción de la pluma
3. Ajustes (SMS, SHS, AFM)
4. Avance / punto muerto / atrás
5. Línea hidráulica auxiliar



Tablero electrónico fácil de usar

Horas de trabajo o de funcionamiento del motor, velocidad del vehículo o del motor, ángulo de la pluma, gestión de la velocidad, caudal del sistema hidráulico auxiliar, flujo permanente, y mucho más...

Con solo pulsar un botón, podrá ver todos los parámetros operativos con un formato claro y fácil de leer.

IMPLEMENTOS BOBCAT: ADAPTACIÓN PERFECTA A LAS CARGADORAS TELESCÓPICAS BOBCAT

Quick-Tach y Quick-Tach hidráulico

El potente sistema Quick-Tach de uso fácil permite que el operador pueda montar y desmontar rápidamente los implementos. Con Power Quick-Tach el operador puede incluso cambiar implementos que no son hidráulicos sin abandonar la cabina.

Permite ahorrar tiempo en los emplazamientos de trabajo y usar la excepcional versatilidad de las cargadoras telescópicas Bobcat.



UNA AMPLIA GAMA DE IMPLEMENTOS PARA SATISFACER SUS REQUISITOS DE TRABAJO DIARIO



SOLUCIÓN ÓPTIMA DE REMOLQUE



GANCHO FIJO DE REMOLQUE	GANCHO DE REMOLQUE GIRATORIO		GANCHO DE REMOLQUE GIRATORIO CON AJUSTE DE ALTURA		GANCHO DE REMOLQUE HIDRÁULICO		
	Masa máx. remolcable (puede cambiar según la legislación de cada país)						
	sin freno de remolque	sin freno de remolque	con freno de remolque	sin freno de remolque	con freno de remolque	sin freno de remolque	con freno de remolque
TL26.60 TL30.60 TL30.70	3,5 t	3,5 t	17,0 t	3,5 t	17,0 t	3,5 t	17,0 t
TL34.65HF TL35.70 TL38.70HF TL43.80HF	3,5 t	3,5 t	19,0 t	3,5 t	19,0 t	3,5 t	19,0 t



Gancho fijo de remolque



Gancho de remolque giratorio



Gancho de remolque giratorio con ajuste de altura



Gancho de remolque hidráulico

ESPECIFICACIONES TÉCNICAS

	UNIDAD	TL26.60	TL30.60	TL30.70	TL34.65HF	TL35.70	TL38.70HF	TL43.80HF
RENDIMIENTO								
Capacidad máxima de elevación	kg	2600	3000	3000	3400	3500	3800	4300
Altura de elevación máxima (neumáticos de 20 /24 pulg.)	mm	5800 / 5890	5800 / 5890	6670 / 6750	6331 / 6415	6889 / 6975	6889 / 6975	7505
Alcance máximo hacia delante (neumáticos de 20 /24 pulg.)	mm	3100 / 3010	3100 / 3010	4020 / 3933	3365 / 3282	4002 / 3915	4002 / 3915	4022
Fuerza de recogida	daN	4600	4600	4600	6200	6200	6200	7000

PESOS								
Peso (en vacío)	kg	5020	5440	5920	6500	7275	7385	8040

MOTOR								
BOBCAT D34 - 75 CV - Fase IIIB/Tier 4 Final		■	■	■	-	-	-	-
BOBCAT D34 - 100 CV - Fase IV/Tier 4 Final		■	■	■	-	■	-	-
BOBCAT D34 - 130 CV - Fase IV/Tier 4 Final		-	-	-	■	-	■	■
PERKINS 1104D-44TA - 100 CV - Fase IIIA/Tier 3		■	■	■	-	■	-	-
PERKINS 1104D-E44TA - 130 CV - Fase IIIA/Tier 3		-	-	-	-	-	■	■

DIMENSIONES								
Neumáticos estándar (versión AGRI)		405/70-20 (400/70 R20 Alliance)	405/70-20 (400/70 R20 Alliance)	405/70-20 (400/70 R20 Alliance)	405/70-20 (460/70 R24 Alliance)	405/70-20 (460/70 R24 Alliance)	405/70-20 (460/70 R24 Alliance)	400/80-24 (460/70 R24 Alliance)
Anchura total	mm	2100	2100	2100	2300	2300	2300	2300
Longitud total hasta la cara de las horquillas	mm	4507	4507	5056	4669	4869	4869	4975
Altura total	mm	Cabina baja: 2100 (20 pulg.) / 2184 (24 pulg.) Cabina alta: 2250 (20 pulg.) / 2334 (24 pulg.)	Cabina baja: 2100 (20 pulg.) / 2184 (24 pulg.) Cabina alta: 2250 (20 pulg.) / 2334 (24 pulg.)	Cabina baja: 2100 (20 pulg.) / 2184 (24 pulg.) Cabina alta: 2250 (20 pulg.) / 2334 (24 pulg.)	2290 (20 pulg.) / 2374 (24 pulg.)	2290 (20 pulg.) / 2374 (24 pulg.)	2290 (20 pulg.) / 2374 (24 pulg.)	2374 (24 pulg.)
Distancia libre sobre el suelo	mm	264 (20 pulg.) / 348 (24 pulg.)	264 (20 pulg.) / 348 (24 pulg.)	264 (20 pulg.) / 348 (24 pulg.)	346 (20 pulg.) / 430 (24 pulg.)	346 (20 pulg.) / 430 (24 pulg.)	346 (20 pulg.) / 430 (24 pulg.)	430 (24 pulg.)
Distancia entre ejes	mm	2820	2820	2820	2870	2870	2870	2870
Radio de giro externo (en los neumáticos)	mm	3717 (20 pulg.) / 3875 (24 pulg.)	3717 (20 pulg.) / 3875 (24 pulg.)	3717 (20 pulg.) / 3875 (24 pulg.)	3714	3714	3714	3714
Radio de giro interno (en la cabina)	mm	1329 (20 pulg.) / 1503 (24 pulg.)	1329 (20 pulg.) / 1503 (24 pulg.)	1329 (20 pulg.) / 1503 (24 pulg.)	1092	1092	1092	1092

■ serie
- no disponible



UNIDAD	TL26.60	TL30.60	TL30.70	TL34.65HF	TL35.70	TL38.70HF	TL43.80HF
--------	---------	---------	---------	-----------	---------	-----------	-----------

SISTEMA DE TRANSMISIÓN

Transmisión		Hidrostática con regulación electrónica / tracción a 4 ruedas						
Transmisión principal		Motor hidrostático			Motor hidrostático + caja de 2 velocidades			
Número de velocidades		2	2	2	4	4	4	4
Velocidad máxima en primera con neumáticos de 24 pulg.	km/h	10	10	10	10	10	10	10
Velocidad máxima en segunda con neumáticos* de 24 pulg. (opcional y versión AGRI)	km/h	30 (40)	30 (40)	30 (40)	30 (40)	30 (40)	30 (40)	30 (40)

SISTEMA DE DIRECCIÓN

Modos de dirección		3 modos de dirección con realineación semiautomática de las ruedas: 2 ruedas directrices / 4 ruedas directrices / desplazamiento lateral						
--------------------	--	---	--	--	--	--	--	--

SISTEMA HIDRÁULICO

Tipo de bomba		Bomba de engranajes con válvula sensora de carga			Bomba con detección de carga	Bomba de engranajes con válvula sensora de carga	Bomba con detección de carga	
Distribuidor		Electroproporcional con caudal compartido						
Capacidad de la bomba (con motor de 75 CV si está disponible)	l/min	100 (80)	100 (80)	100 (80)	190	100	190	190
Presión de trabajo	bar	250	250	250	255	255	255	255

SISTEMA DE FRENOS

Freno de servicio		Discos bañados en aceite						
Freno de estacionamiento y emergencia		Freno pasivo con activación automática						

UNIDAD	TL26.60 / TL30.60 / TL30.70	TL34.65HF	TL35.70	TL38.70HF	TL43.80HF
--------	-----------------------------	-----------	---------	-----------	-----------

MOTOR

Potencia nominal	kW (CV)	55,2 (75)	74,5 (100)	97 (130)	74,5 (100)	97 (130)	97 (130)
------------------	---------	-----------	------------	----------	------------	----------	----------

HIDRÁULICO

Capacidad de la bomba	l/min	80	100	190	100	190	190
-----------------------	-------	----	-----	-----	-----	-----	-----

TIEMPOS DE CICLO DE LA PLUMA

Elevación de la pluma	s	6	5,3	4,9	8	4,9	6,5
Descenso de la pluma	s	4,2	4	4,3	6	4,3	5
Extensión de pluma	s	5,8 / 7,4**	5 / 6,3**	3,8	7,1	4,7	4,3
Retracción de la pluma	s	3,3 / 4,2**	3,6 / 4,2**	3,7	6,5	4,8	5
Llenado	s	2,8	2,5	2,3	3	2,3	2,3
Descarga	s	2,4	2,4	2,5	2,7	2,5	2

* modelos disponibles en 55,2 kW/75 CV, velocidad reducida en 5 km/h

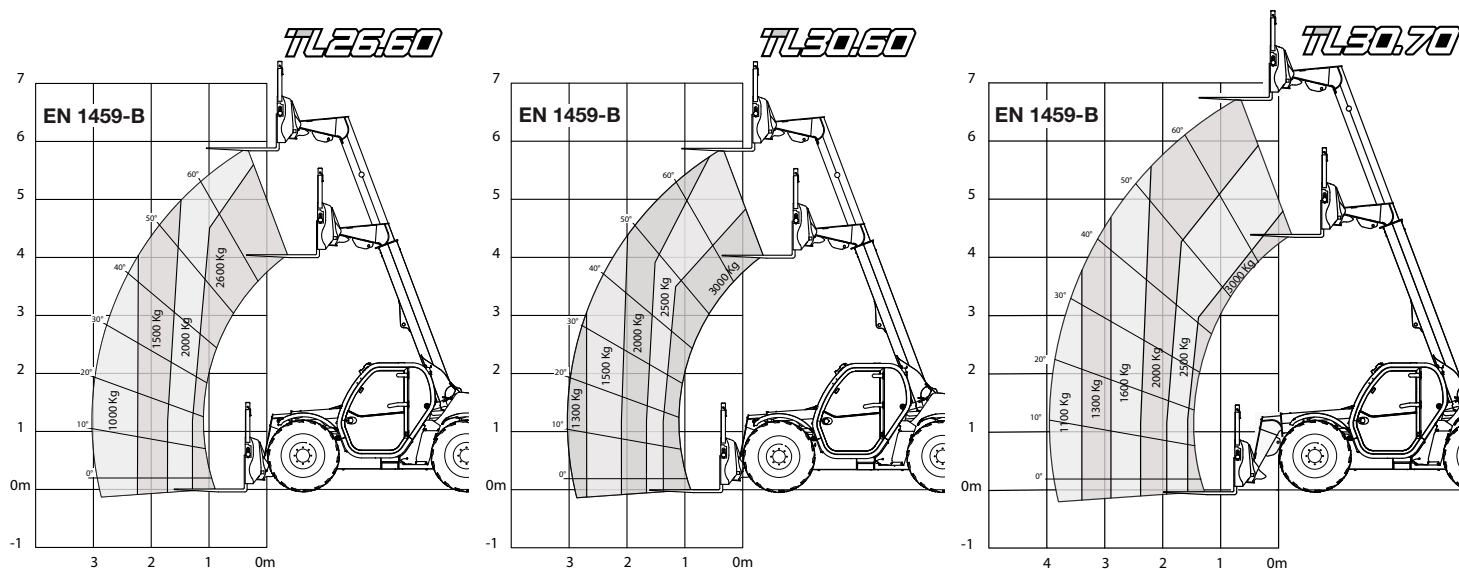
** valores solo para TL30.70

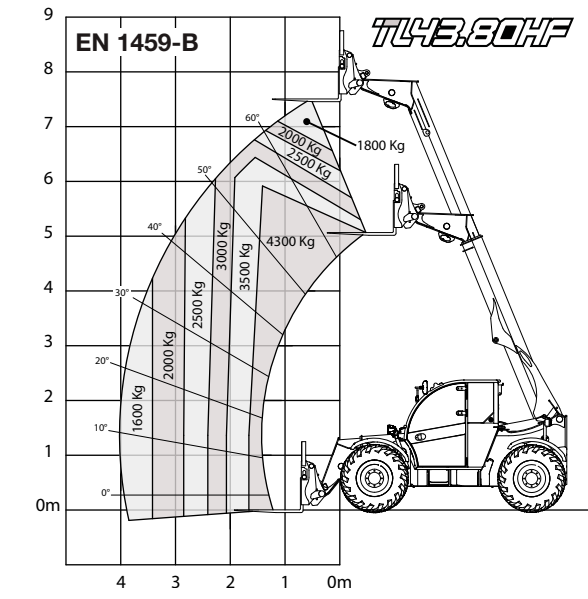
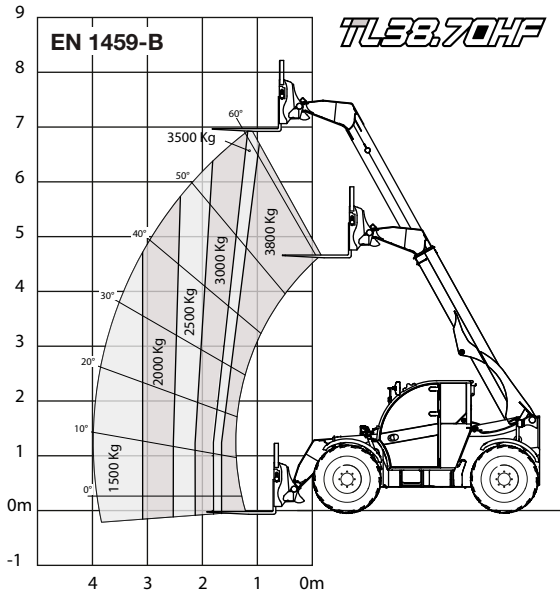
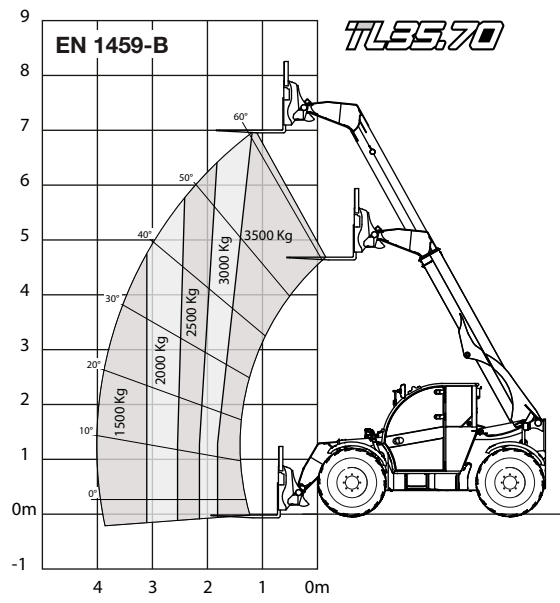
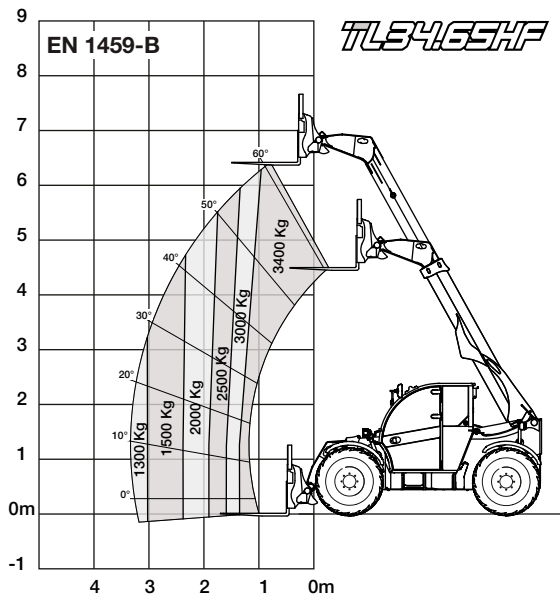


GRÁFICOS DE CARGA EN TERRENO ACCIDENTADO

(CONFORME CON EN1459-B)

Máquina con horquillas
y neumáticos de 24 pulg.





NUESTRA EXPERIENCIA DE FABRICANTE ES SU VENTAJA

Soluciones de financiación Bobcat

Bobcat ofrece soluciones de financiación a los clientes finales por medio de atractivos programas. La división que se encarga de esto es Doosan Bobcat Financial Solutions, existe en más de 25 países y ofrece soluciones de financiación que se adecuan a los requisitos concretos del mercado nacional. Para obtener más información sobre estos programas, póngase en contacto con su distribuidor Bobcat local.

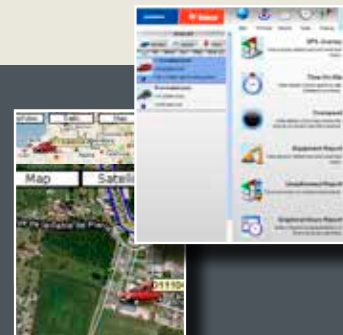
BobCARE PM

BobCARE PM es un eficaz programa de mantenimiento preventivo que aumenta el tiempo de funcionamiento. Solicite la guía de BobCARE PM para clientes a su distribuidor.



BobcatVision

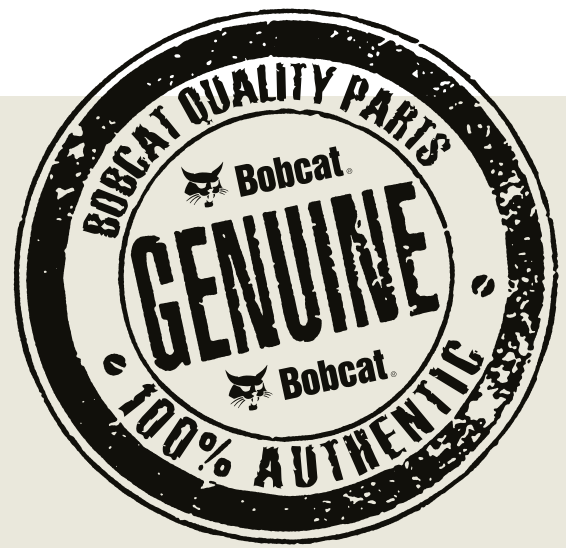
BobcatVision es una herramienta de síntesis que le permite gestionar adecuadamente sus máquinas Bobcat y su equipo de servicio. En el siglo XXI, la gestión de las flotas de máquinas y los servicios comporta lo siguiente: protección antirrobo, gestión de flotas, reducción de costes, aumento de los ingresos por ventas, optimización de servicios, mejor control, aumento de la satisfacción del cliente y contratos de mantenimiento.



TIEMPO OPERATIVO MAXIMIZADO

Mantenimiento Bobcat completo:

Ningún otro fabricante ofrece tantas prestaciones comprobadas para proporcionar más tiempo operativo en el terreno. Gracias a características tales como el interruptor electrónico de la batería o la función de diagnóstico en placa, el manipulador telescópico Bobcat gana en fiabilidad y garantiza que se pueda continuar trabajando sin interrupciones. Alargar el tiempo operativo no solo implica que se puede trabajar durante más tiempo, sino que también protege la inversión al permitir un mayor valor de reventa.



El servicio de confianza en el distribuidor conocido

- Gracias a la amplia y experta red de distribución de Bobcat, así como al programa de formación técnica periódico, podrá estar tranquilo.
- Los distribuidores de Bobcat ofrecen un contrato de mantenimiento adaptado a sus necesidades.

Mantenimiento fácil

Cuando se trata de productividad, la reducción al mínimo del tiempo no operativo es ventajosa. El tiempo dedicado al mantenimiento periódico tiene una gran importancia, por lo que lo acortamos facilitando el acceso a los principales componentes del mantenimiento.

PAQUETES AGRI

	AGRI*	AGRI**	AGRI***
PLUMA, BASTIDOR Y TRANSMISIÓN			
Bastidor Quicktach con bloqueo de implementos manual	■	■	—
Bastidor Quicktach con bloqueo de implementos hidráulico	□	□	■
Trenza de cables de la pluma y mandos en cabina	□	□	■
Línea hidráulica auxiliar delantera con acopladores rápidos y sistema de conexión rápida (FCS)	■	■	■
Amortiguación de cilindros (ángulo mín. y máx. de la pluma, retracción completa de la pluma)	■	■	■
Tope de la pluma	■	■	■
Retrovisores izquierdo y derecho	■	■	■
Enganche de remolque delantero	■	■	■
Caja de herramientas	□	□	■
Suspensión automática de la pluma	□	□	■
4 luces de trabajo halógenas (3 en la cabina + 1 en la parte trasera en los modelos IV)	■	—	—
6 luces de trabajo halógenas (3 en la cabina + 1 en la parte trasera + 2 en la pluma)	□	■	■
6 luces de trabajo LED (3 en la cabina + 1 en la parte trasera + 2 en la pluma)	□	□	—
Luces de carretera halógenas y faro giratorio	■	■	■
Luces de carretera LED y faro giratorio	□	□	□
Alarma de retroceso	■	—	—
Alarma de ruido blanco de retroceso (solo en los modelos de fase IV)	□	■	■
Soporte para matrícula	■	■	■
Enganche giratorio de remolque (incluye toma eléctrica trasera)	■	■	■
Espejo retrovisor en el enganche de remolque	□	■	■
Línea hidráulica auxiliar trasera (doble acción)	□	□	□
Freno de remolque	□	□	□
Desconexión electrónica de la batería (EBD)	■	■	■
Prefiltro de aire ciclónico	■	■	■
Transmisión de alta velocidad de 40 km/h (con neumáticos de 24 pulg.)	■	■	■
Diferencial de deslizamiento limitado en el eje delantero (solo en los modelos de productividad y HF)	■	■	■
Homologación europea de tractores (solo en los modelos de productividad y HF de fase IV)	■	■	■
Neumáticos radiales con banda de acero Alliance A580	■	■	■
CABINA Y MANDOS			
Cabina con ROPS / FOPS de nivel 2 con cristal tintado	■	■	■
Supresor de movimientos no deseados conforme a la norma EN15000	■	■	■
Columna de dirección ajustable en inclinación	■	■	■
Volante y reposabrazos Deluxe	■	■	■
Limpiaparabrisas delanteros y traseros con lavaparabrisas	■	■	■
Limpiaparabrisas para techo con lavaparabrisas	■	■	■
Inversión automática del ventilador	■	■	■
Joystick multifuncional con mandos proporcionales y accionamiento de avance/retroceso	■	■	■
Palanca de marcha adelante/atrás en el volante	□	■	■
Freno de estacionamiento automático	■	■	■
3 modos de dirección con realineación automática de las ruedas (4º modo de dirección «semidiagonal» disponible con realineación manual)	■	■	■
Pantalla LCD multifunción	■	■	■
Sistema de gestión de velocidad (SMS) para ajustar la velocidad de conducción máx. con cualquier rpm del motor	■	■	■
Gestión de caudal auxiliar (AFM) para regular y activar un caudal hidráulico continuo	■	■	■
Sistema inteligente de manejo (SHS) para ajustar las velocidades de la pluma	■	■	■
Modo ECO para reducir el consumo de combustible del motor (excepto motores de fase IV)	■	■	■
Aire acondicionado	□	□	■
Asiento con suspensión	■	—	—
Asiento con suspensión neumática	□	■	■
Preinstalación de radio y altavoz	□	■	■
Parasol	□	■	■
Sistema de arranque antirrobo con teclado	□	□	□
Rejilla protectora para el parabrisas	□	□	□

	APLICACIÓN	MODELOS DE PRODUCTIVIDAD COMPACTOS	MODELOS DE PRODUCTIVIDAD Y HF
		TL26.60 - TL30.60 - TL30.70	TL35.70 - TL34.65HF TL38.70HF - TL43.80HF
NEUMÁTICOS			
Alliance - 400/70 R20 A580	Agricultura	■	—
Alliance - 405/70 R24 A580	Agricultura	□	—
Alliance - 460/70 R24 A580	Agricultura	—	■
Michelin - 400/70 R20 XMCL	Agricultura	□	—
Michelin - 400/70 R24 XMCL	Agricultura	□	—
Michelin - 460/70 R24 XMCL	Agricultura	—	□
Michelin - 500/70 R24 XMCL	Agricultura	—	□
Michelin - 460/70 R24 BIBLOAD	Agroindustrial	—	□*
Dunlop - 405/70-20 SPT9	Semiindustrial	□	—
Dunlop - 405/70-24 SPT9	Semiindustrial	□	□
Nokian - 460/65 R24 TRI STEEL	Condiciones muy duras / Reciclaje	—	□
Michelin - 400/80-24 POWER CL	Multiusos	□	□

ENGANCHES DE REMOLQUE			
Enganche giratorio de remolque (incluye toma eléctrica trasera)	■	■	■
Enganche giratorio de remolque con ajuste de la altura (incluye toma eléctrica trasera)	□	□	□
Enganche de remolque de recogida hidráulico (incluye toma eléctrica trasera)	□	□	□
Enganche de remolque de clavija (incluye toma eléctrica trasera)	□	□	—

■ Estándar □ opcional — no disponible * disponible en TL43.80HF y pronto en otros modelos de productividad y HF



Bobcat es una compañía Doosan.
Doosan es líder global en equipo de construcción, soluciones hidráulicas y energéticas, motores e Ingeniería que sirve con orgullo a clientes y comunidades desde hace más de un siglo. Bobcat y el logotipo de Bobcat son marcas registradas de Bobcat Company en los Estados Unidos y varios otros países. ©2019 Bobcat Company. Todos los derechos reservados.



Bobcat
www.bobcat.com



Determinadas especificaciones se basan en cálculos de ingeniería y no son medidas reales. Las especificaciones se proporcionan solamente con fines de comparación y están sujetas a cambios sin previo aviso. Las especificaciones de cada equipo Bobcat variarán en función de los cambios normales de diseño, fabricación, condiciones de uso y otros factores. Las imágenes de las unidades de Bobcat pueden contener elementos opcionales.