



MEDIUM DUTY TF35.7 - TF33.9

Les usines Merlo à San Defendente di Cervasca (Cuneo).  
Une surface de 30 ha dont 22 ha couverts.



1. Siège Merlo SpA
2. Lignes d'assemblage finales
3. Lignes d'assemblage pièces et cabines
4. Estampage technopolymères
5. Centre automatisé de stockage et d'expédition
6. Centre d'expédition des machines et des équipements
7. Contrôle final de la qualité
8. Centre technologique
9. Centre sidérurgique et lignes d'assemblages structurels
10. Équipements 3M
11. CFRM (Centre de formation et de recherche)

# Le Groupe Merlo

## Le n° 1 en technologie et sécurité

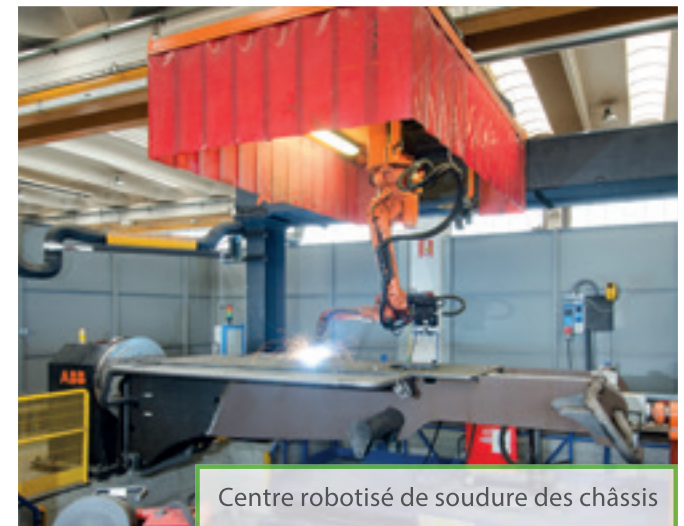
La marque Merlo a toujours été synonyme de technologie de pointe dans le domaine des chariots télescopiques et notre histoire, depuis 1964, se caractérise par une expérience basée sur la ténacité et la passion. Développer des projets complexes, de l'idée au résultat, de la conception à la vente, signifie offrir des solutions innovantes, qui anticipent les besoins et les orientations possibles des marchés les plus concurrentiels. Nos efforts ont abouti à la création de chariots télescopiques compacts et faciles à manipuler, qui offrent des performances d'exploitation, un confort, une efficacité et une sécurité sans égal. À l'AgriTechnica 2013, trois prix très importants nous ont été décernés, qui démontrent la supériorité technologique et l'innovation de nos produits : Médaille d'or de l'innovation (Turbofarmer 42.7 Hybrid), Machine de l'année 2014 dans la catégorie manutention et logistique (Turbofarmer II), « Point de repère » pour l'agriculture (Multifarmer).

Au SIMA 2015, la nouvelle gamme de Turbofarmer modulaire a été élue « Machine de l'année 2015 » dans le secteur de la manutention et de la logistique.

- Plus de 1.100 employés
- Superficie de 30 ha dont 22 ha en intérieur
- 90% d'exportations
- 600 concessionnaires
- 8% du chiffre d'affaires investis dans la R & D
- 54 robots de fabrication



Nouveau centre automatisé à double robotisation de haute précision



Centre robotisé de soudure des châssis



Merlo présente  
la gamme  
Medium Duty

# Gamme Merlo Medium Duty

## Technologies et productivité pour tous

Nous avons été les premiers à lancer une gamme de chariots télescopiques destinés à l'agriculture en 1996 (carte grise). Aujourd'hui, nous présentons la génération Medium Duty, résultat de l'expérience accumulée en 50 ans d'activité.

- + de Sécurité**
  - ✓ Cabine conforme aux normes ROPS et FOPS niveau II\*
  - ✓ Homologation de tracteur agricole (option)
- + de Confort**
  - ✓ La plus grande cabine de série de sa catégorie
  - ✓ Version avec cabine suspendue (CS), une solution unique et brevetée (versions dédiées)
  - ✓ Joystick avec inverseur de marche (doublé sur volant)
- + de Efficacité**
  - ✓ 18% de consommation avec l'EPD - Eco Power Drive de série
  - ✓ Pompe Load Sensing (LS), joystick électronique et accélération de la flèche
  - ✓ Ventilateur Fan Drive de série. Radiateur toujours propre et efficace
- + de Performances**
  - ✓ 2 moteurs : 75 ch. et 115 ch.
  - ✓ Vitesse de 40 km/h de série sur toute la gamme



- Nouvelle cabine, la plus spacieuse de sa catégorie
- Version CS à cabine suspendue
- 40 km/h de série
- EPD de série -18% de consommation

\* Norme EN ISO 3449/2008, niveau de protection II (niveau de protection le plus élevé prévu par la norme et équivalent à la chute d'un objet de 227 kg d'une hauteur de 5,22 m)

# Famille Medium Duty

## Technologies et performances de pointe



**Systèmes innovants Merlo**  
• Accrochage rapide des outils Tac-Lock

**Capacité de levage**  
• Flèches de 7 à 9 mètres  
• Capacités de charge de 3,3 à 3,5 tonnes

**Sécurité**  
• Merlo Contrôle dynamique version Light  
• Cabine conforme à FOPS/ROPS

**Polyvalence**  
• Crochet d'attelage  
• Connexions hydrauliques (2 opt.)  
• Freinage de remorque (pn./hydro.)

**Confort**  
• La cabine la plus spacieuse du marché 1010 mm  
• Cabine standard sur supports élastiques  
• Version CS à cabine suspendue unique au monde  
• Inverseur sur le joystick, dupliqué sur la colonne de direction

**Options de système hydraulique**  
• Pompe à engrenages (G) et joystick électrohydraulique  
• Pompe Load Sensing (LS) avec joystick électronique et accélérateur automatique

**Efficacité - Powertrain**  
• Moteurs Tier 4 Final de 75 et 115 ch.  
• Transmission hydrostatique Merlo à 2 vitesses  
• EPD - Eco Power Drive de série sur les modèles de 115 ch.

# La gamme Medium Duty à hautes performances

## Deux modèles, 10 versions évoluées

MODÈLE	CABINE									
	SUSPENSION		FINITION		MOTEUR		EPD		SÉCURITÉ	
	Fixe	Suspendue - CS	STANDARD	PREMIUM	75 ch. Tier 4 Final Euro IIIB	115 ch. Tier 4 Final Euro IV	EPD	EPD TOP	CDC Light	CDC Afficheur
TF35.7	TF 35.7 G	●		●	○	●				
	TF 35.7 - 115 G	●		●	○		●			
	TF 35.7 -115	●		●	○			●	●	
	TF 35.7 -115 G CS		●	●	○		●			
	TF 35.7 -115 CS		●	●	○			●	●	○
TF33.9	TF 33.9 G	●		●	○	●				
	TF 33.9 -115 G	●		●	○		●			
	TF 33.9 -115	●		●	○			●	●	○
	TF 33.9 -115 G CS		●	●	○		●			
	TF 33.9 -115 CS		●	●	○			●	●	○

● De série. ○ En option.



### Large gamme de produits :

- 2 modèles et 10 versions différentes sont disponibles
- 2 longueurs de flèche - 7 et 9 m
- 2 portées - 3,3 e 3,5 tonnes
- 2 moteurs disponibles - 75 ch. Tier 4 Final/Euro IIIB et 115 ch. Tier 4 Final/Euro IV



Fan Drive disponible sur toute la gamme.  
Radiateurs toujours propres



# Moteurs et transmissions

## Plus de performance, moins de consommation

- ✓ La gamme Turbofarmer est équipée de deux moteurs : un Tier 4 Final 85 kW / 115 ch. 3,6 litres à 2300 tr/min et un Tier 4 Final 55 kW / 75 ch. 2,9 litres à 2600 tr/min
- ✓ Transmission hydrostatique : deux rapports et vitesse maximale de 40 km/h
- ✓ La transmission hydrostatique Merlo dispose d'un circuit d'huile indépendant du circuit d'huile de la flèche afin de maximiser les performances et allonger la durée de vie de l'huile
- ✓ Le Fan Drive **1** est un système de série permettant de modifier le sens de rotation du ventilateur, d'aspiration en soufflage
- ✓ Les modèles de 115 ch. et à pompe à engrenages G disposent de l'Eco Power Drive (EPD), un système de série qui contrôle automatiquement le régime du moteur en fonction des conditions opératoires.
- ✓ Les modèles de 115 ch. et à pompe LS incluent le système EPD Top, qui comprend les fonctions Heavy Load Eco **2** et Speed Control **3** et le contrôle automatique du régime du moteur diesel selon le mouvement du joystick. Plus l'inclinaison du joystick est grande, plus la vitesse de rotation du moteur sera élevée
- ✓ La modalité Speed Control permet de mémoriser et de maintenir constante la vitesse d'avancement de la machine (idéale pour les déplacements sur esplanade ou sur route)
- ✓ Le sélecteur de régime **4** permet, à l'opérateur, d'imposer le régime minimal à maintenir (sélecteur sur **A**) ou le régime maximal lors de l'utilisation du joystick en modalité d'inclinaison proportionnelle (sélecteur sur **B**)



- Tier 4 Final moteur 55 kW / 75 ch. ou 85 kW / 115 ch.
- 40 km/h unique dans sa catégorie
- Fan Drive de série pour que les radiateurs soient toujours propres
- EPD (115 ch.) : consommation réduite de 18% par rapport aux technologies traditionnelles
- L'EPD Top (modèles LS) garantit la réactivité de la flèche tout en maintenant la consommation au minimum

The image shows the interior of a Merlo tractor cab. The steering wheel is in the center, with a digital display behind it. To the right is a joystick with a gear selector. The dashboard and control panel are visible, along with a glove compartment and a glove box. The cab is green and black. Numbered callouts 1 through 6 are placed around the cab to highlight specific features.

4

## Cabine standard La plus grande dans la catégorie

1. Joystick avec inverseur de marche (doublé sur volant) : ergonomique et facile à utiliser.
2. Système de ventilation de chauffage/refroidissement effectif.
3. Contrôle de la marche par à-coups : sensibilité accrue pour les mouvements de fluage.
4. Pare-brise incurvé : visibilité et sécurité maximales en cas de travail en hauteur.
5. Merlo CDC Light.
6. Boîte à gants.

5

2

2

6

3

1

# Un confort inégalé

## Unique au monde avec cabine suspendue

Cabine  
pressurisée\*

La nouvelle cabine a été conçue pour fournir, à nos clients, un niveau de confort sans égal. Avec ses 1010 mm, elle est la plus large de sa catégorie, et le confort acoustique et thermique a été également soigné dans les moindres détails ; de plus, la cabine est pressurisée\* afin d'empêcher l'entrée de poussière dans l'habitacle. Le flux d'air est projeté pour une distribution homogène et optimale à l'intérieur de toute la cabine de conduite. L'installation de la climatisation en option est entièrement nouvelle ; elle a été développée sur les standards de l'automobile, en divisant par deux les temps de Warm up et de Cool down et en garantissant une température optimale quelles que soient les conditions. La bouche d'aspiration est située sur le flanc de la cabine, loin des sources potentielles de poussière et de saleté. De plus, une cabine suspendue est disponible : une option que seul Merlo est en mesure d'offrir dans le secteur des élévateurs télescopiques : grâce aux suspensions pneumatiques, le confort atteint est le meilleur de la catégorie.

### SYSTÈME DE VENTILATION À FLUX D'AIR



- 1010 mm de largeur. La cabine la plus spacieuse de la catégorie
- 4 versions dotées de la cabine suspendue CS
- - 3 dB de bruit interne; les niveaux sonores sont divisés par deux par rapport aux machines de la génération précédente



**CS** cabine suspendue hydro-pneumatique activée par l'opérateur. Unique sur le marché.



La **BSS**, suspension hydro-pneumatique de la flèche (en option) pouvant être activée par l'opérateur, se désactive automatiquement en-dessous de 3 km/h afin de garantir une précision maximale dans le positionnement des charges.



Siège pneumatique pour un confort amélioré.

\* Selon le standard ISO 10263-3, non homologué pour les produits phytopharmaceutiques.



## Cabine Premium Comme dans votre voiture

La cabine standard et la cabine Premium sont identiques du point de vue des dimensions et toutes deux conformes aux spécifications de sécurité les plus élevées ROPS et FOPS (niveau II). La cabine Premium est parfaite pour les clients qui recherchent une finition de cabine intérieure semblable à celle d'une automobile. En fait, tous ses montants sont recouverts d'une finition, elle est équipée d'un volant de nouvelle conception et d'un pare-soleil de toit. La climatisation et la sélection de cinq flux de ventilation automatiques sont disponibles en option dans tous les modèles. L'écran CDC Merlo, le type à joystick et le type EPD sont des caractéristiques qui enrichissent le contenu du produit de la gamme Turbofarmer et peuvent être de série ou en option en fonction de la configuration du modèle spécifique choisi. En outre, dans la cabine Premium, la fixation supérieur arrière extérieur (qui abrite éventuellement le système de climatisation) est harmonisée dans la couleur verte Merlo. N'hésitez pas à contacter votre concessionnaire local pour plus de détails.

# CDC - Contrôle dynamique de charge

## La sécurité de série pour tous



Le Groupe Merlo considère la sécurité comme une valeur absolument essentielle et c'est la raison pour laquelle il a inventé le système CDC M.

L'objectif est de permettre à chaque opérateur de travailler en totale sécurité en exploitant totalement le potentiel de l'élevateur télescopique et de l'accessoire.

L'opérateur peut vérifier à tout moment la stabilité dynamique du véhicule, grâce au point 3 sur l'écran du système d'affichage CDC M (en option) ou du feu rouge sur le montant avant dans la version Light du CDC M. Pour des manœuvres qui peuvent provoquer un risque de stabilité de l'élevateur télescopique, le système CDC M bloquera la flèche et évitera tout mouvement ultérieur pouvant empirer la situation.



L'indicateur de feux de circulation sur le pilier droit fournit des informations rapides et claires à propos de la stabilité des machines



## Écran CDC \*

Toutes les informations de sécurité sont clairement indiquées sur l'imposant écran couleur 8.5". Un indicateur sur le graphique de charge informe l'opérateur de la stabilité dynamique de l'élevateur télescopique et le CDC M évite les risques de déséquilibre longitudinal en bloquant le mouvement de la flèche si nécessaire.

- |   |                                |
|---|--------------------------------|
| 1. Accessoire en cours d'utilisation  | 4. Menu de détection de charge |
| 2. Zone de travail de la flèche   | 5. Paramètres opérationnels    |
| 3. Positionnement actuel de la charge de la flèche (représenté par un point coloré) | 6. Informations de travail     |
|   | 7. Indice de stabilité         |

\* Une caractéristique Merlo unique disponible en option sur tous les modèles.

Nouveaux Medium Duty,  
la meilleure garde au sol

420 mm  
de garde au sol  
pneumatiques  
460/70-24



# Essieux épicycloïdaux Merlo

## Étudiés pour des performances optimales et une longue durée de vie

Les nouveaux élévateurs télescopiques Medium Duty sont équipés d'une nouvelle génération d'essieux épicycloïdaux, conçus et fabriqués en interne. La solution à réducteurs épicycloïdaux a été choisie pour limiter la hauteur de la machine. Les essieux sont composés d'un corps central en fonte, de réducteurs de type épicycloïdal et d'un blocage du différentiel.

Le freinage est assuré par 4 freins à disque à sec embrevés sur les arbres de roue, et permet de réduire sensiblement les frottements et donc les consommations. Pour compléter les offres spécifiques, les nouveaux Medium Duty sont équipés d'un frein de stationnement à disque supplémentaire, positionné sur l'arbre de transmission ; il s'enclenche automatiquement à la coupure du moteur diesel ou bien est inséré manuellement par l'opérateur en cas, par exemple, de travaux en pente. Les nouveaux essieux garantissent une excellente garde au sol de 420 mm (pneumatiques 460/70-24) permettant de franchir des obstacles avec facilité.



### TROIS MODALITÉS DE BRAQUAGE



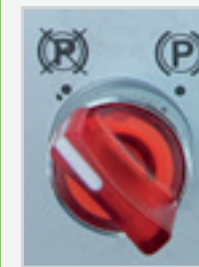
SUR LES ROUES AVANT



SUR LES QUATRE ROUES



EN CRABE



Sélecteur du frein de stationnement manuel, avec insertion automatique à la coupure du moteur.

- Essieux pensés, conçus et produits en interne par Merlo
- Solution compacte afin de maintenir une hauteur réduite sur toutes les versions
- 420 mm de garde au sol
- Trois modes de braquage
- Freins à sec afin de réduire le frottement et la consommation en garantissant la vitesse de 40 km/h
- Insertion automatique du frein de stationnement à la coupure du moteur

Déplacement de la flèche : vitesse et précision



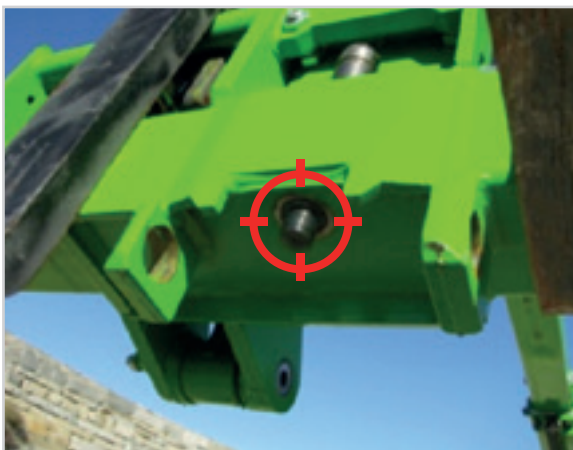


# Précision et technologie Merlo

## Une flèche efficace et d'avant-garde

Merlo produit, en interne, les flèches de ses élévateurs télescopiques et a développé des technologies uniques pour les rendre robustes et légers, pour protéger les mécanismes de manutention des chocs possibles et pour permettre le positionnement de la charge aussi précisément que possible.

- ✓ Tôles de la flèche soudées sur l'axe neutre de flexion
- ✓ Système de déplacement des tiges à cartouche protégé à l'intérieur de la flèche grâce à une solution brevetée, facilement accessible en cas d'entretien
- ✓ Tac-Lock : système de blocage hydraulique de l'outil depuis la cabine



Tac-Lock : système de blocage hydraulique de l'outil depuis la cabine



Tuyauteries, câbles électriques et lignes hydrauliques auxiliaires sont logés à l'intérieur de la flèche.



- Flèches plus légères et plus résistantes : soudure robotisée sur l'axe neutre, zone de moindre densité d'effort
- Mécanisme de télescopage bien protégé à l'intérieur de la flèche
- Tablier équipé du blocage hydraulique Tac-Lock

Équipements Merlo,  
autant de solutions  
dans un unique élévateur



# Développement de solutions polyvalentes

## Davantage d'efficacité et de productivité grâce à la conception Merlo

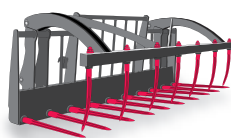
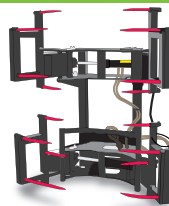
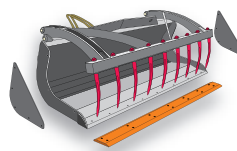
Merlo adopte des directives simples et efficaces dans l'évolution de ses produits.

De la conception au développement, tout est étudié, conçu et créé dans le centre de recherche du Groupe. Cette « règle » simple s'applique également aux accessoires.

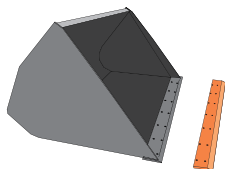
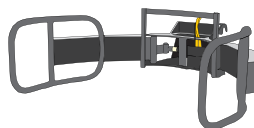
Soutenus par des années d'expérience, les ingénieurs Merlo ont développé une vaste gamme d'accessoires divisés par type et par capacité de charge.

Ce mode de fonctionnement permet d'offrir un vaste portefeuille d'accessoires bien testés et interchangeables qui permettent de gagner du temps et de la fatigue.

FOURCHES À BALLES

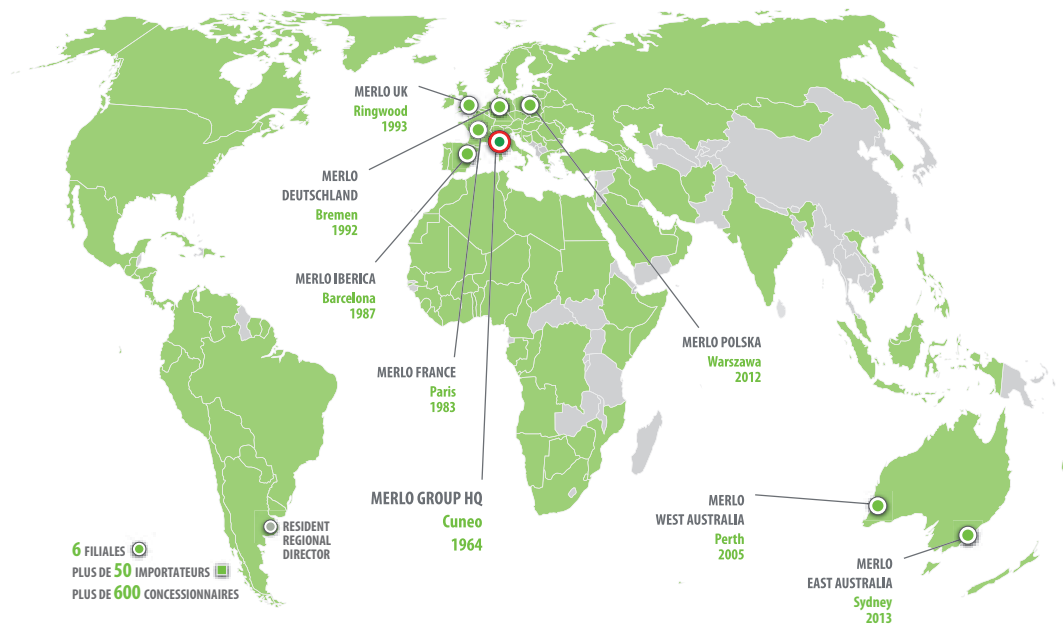
FOURCHES FUMIER  
AVEC GRIFFEPINCES POUR BALLES  
RONDESGODETS MULTIFONCTION  
AVEC GRAPPIN

GODETS

CROCHES/FLÈCHES  
DE GRUESPINCES POUR BALLES  
RONDES ENVELOPPÉES

PLATEFORMES





### CFRM

Le Centre de formation et de recherche (CFRM) a fait de la formation en sécurité et de l'instruction sa mission principale. Le CFRM offre des cours de formation pour des opérateurs de plateformes aériennes porte-personnes, de chariots élévateurs, d'élévateurs télescopiques, de grues, d'engins de terrassement, de tracteurs agricoles et forestiers, de déneigeuses et de véhicules d'assainissement urbain.

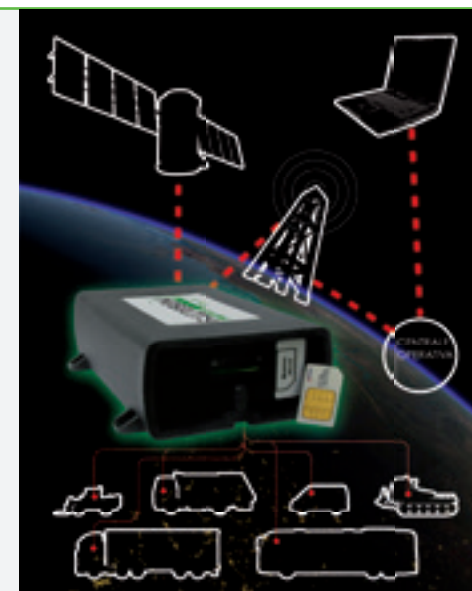


### Pays où Merlo est leader sur le marché



### MOVIMATICA MERLO INFOMOBILITY

C'est le système du groupe Merlo pour la radiolocalisation GPS, l'antivol et le diagnostic des engins. Il peut dialoguer avec d'autres systèmes internet déjà utilisés par les clients. Avantages pour le concessionnaire : diagnostic, assistance à distance. Avantages pour l'utilisateur : antivol, tranches horaires, zones de travail, gestion de l'entretien.



# MONDE MERLO

## Dans un monde globalisé, le client en premier !

Des produits d'excellence à l'excellence des services. En 2008, Merlo a adapté son processus de fabrication au système de contrôle de la qualité ISO 9001, sans cesse mis au point et amélioré. Depuis toujours Merlo a mis le client en premier rang par l'écoute de ses besoins, par la mise en œuvre d'investissements ciblés dans les services tels que les financements, l'assistance, la formation, les pièces de rechange et les supports télématiques, comme le diagnostic à distance, grâce au projet Merlo Mobility.

Magasin automatique de pièces de rechange	2011	2014
Volume de stockage	1000 m <sup>3</sup>	10 000 m <sup>3</sup>
Remplissage	100 %	85 %
Pourcentage de références gérées	50 %	86 %
Pourcentage de commandes gérées	65 %	94 %
Temps de prélèvement	90"	30"
Nombre de références	8000	17 000

### NOUVEAU SERVICE DE PIÈCES

Le nouveau magasin de pièces de rechange s'étend sur une surface de 7000 m<sup>2</sup>, permet un stockage de 10 000 m<sup>3</sup> et assure la gestion de 20 000 références. Il gère automatiquement 94 % des commandes journalières, avec un temps moyen de prélèvement de 30" par commande. Le premier remplissage pour chaque commande est de plus de 99 % avec des temps de livraison pour les commandes urgentes dans les 24 heures.

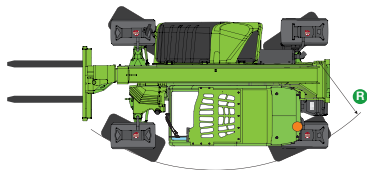
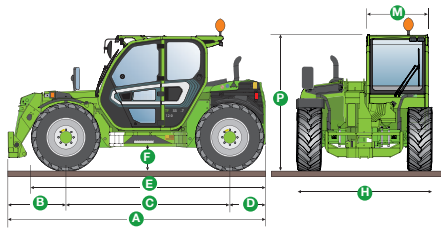


DONNÉES TECHNIQUES	TF 35.7 G	TF 35.7 - 115	TF 35.7 - 115 CS	TF 35.7 - 115 G	TF 35.7 - 115 G CS	TF 33.9 G	TF 33.9 - 115	TF 33.9 - 115 CS	TF 33.9 - 115 G	TF 33.9 - 115 G CS
Poids total à vide, sans fourches (kg)	6650	6650	6800	6500	6700	6700	6950	7100	6700	6900
Charge utile maximale (kg)	3500	3500	3500	3500	3500	3300	3300	3300	3300	3300
Hauteur de levage (m)	6,6	6,6	6,6	6,6	6,6	8,6	8,6	8,6	8,6	8,6
Portée maximale (m)	3,5	3,5	3,5	3,5	3,5	5,7	5,7	5,7	5,7	5,7
Hauteur à la portée maximale (m)	6,6	6,6	6,6	6,6	6,6	6,2	6,2	6,2	6,2	6,2
Détente à la portée maximale (m)	1,3	1,3	1,3	1,3	1,3	1,5	1,5	1,5	1,5	1,5
Portée à la hauteur maximale (kg)	3500	3500	3500	3500	3500	1750	1750	1750	1750	1750
Portée à la détente maximale (kg)	1350	1350	1350	1350	1350	600	600	600	600	600
Moteur turbo (cylindrée / cylindres)	2,9/4	3,6/4	3,6/4	3,6/4	3,6/4	2,9/4	3,6/4	3,6/4	3,6/4	3,6/4
Puissance du moteur Tier 4 Final (kW / ch.)	55/75	85/115	85/115	85/115	85/115	55/75	85/115	85/115	85/115	85/115
Vitesse maximale (km/h)	40	40	40	40	40	40	40	40	40	40
Suspension hydropneumatique BSS de la flèche	○	○	○	○	○	○	○	○	○	○
Réservoir de carburant (l)	100	100	100	100	100	100	100	100	100	100
G - Pompe hydraulique à engrenages (bars - l/min)	210/98	-	-	210/98	210/98	210/98	-	-	210/98	210/98
LS - Pompe hydraulique Load-Sensing (bars - l/min)	-	210/125	210/125	-	-	-	210/125	210/125	-	-
Pompe Fan Drive (l/min)	36	46	46	46	46	36	46	46	46	46
Distributeur Flow Sharing	-	●	●	-	-	-	●	●	-	-
Réservoir d'huile hydraulique (l)	85	85	85	85	85	85	85	85	85	85
Cabine FOPS (ISO 3449) et ROPS (ISO 3471)	●	●	●	●	●	●	●	●	●	●
Joystick électrohydraulique	●	-	-	●	●	●	-	-	●	●
Joystick électronique	-	●	●	-	-	-	●	●	-	-
Transmission hydrostatique	●	●	●	●	●	●	●	●	●	●
Blocage des différentiels (A-P)	○	○	○	○	○	○	○	○	○	○
Inverseur Dual Control (joystick / volant)	●	●	●	●	●	●	●	●	●	●
Contrôle d'avancement Inching à pédale	●	●	●	●	●	●	●	●	●	●
Traction intégrale permanente	●	●	●	●	●	●	●	●	●	●
Braquage sur les quatre roues	●	●	●	●	●	●	●	●	●	●
Frein de stationnement automatique (à la coupure du moteur)	●	●	●	●	●	●	●	●	●	●
Feux de travail sur la cabine (2 AV + 2 AR)	○	●	●	○	○	○	●	●	○	○
Feux de travail à LED sur la cabine	○	○	○	○	○	○	○	○	○	○
Boîte de vitesses	2 vitesses	2 vitesses	2 vitesses	2 vitesses	2 vitesses	2 vitesses	2 vitesses	2 vitesses	2 vitesses	2 vitesses
CS - Cabine suspendue	-	-	●	-	●	-	-	●	-	●
EPD - Eco Power Drive	-	●	●	●	●	-	●	●	●	●
Contrôle dynamique de la charge M CDC LIGHT*	-	●	●	-	-	-	●	●	-	-
Pneumatiques standards	405/70-24	405/70-24	405/70-24	405/70-24	405/70-24	405/70-24	405/70-24	405/70-24	405/70-24	405/70-24
Homologations en tracteur agricole	○	○	○	○	○	○	○	○	○	○

\*cabine Merlo CDC Afficheur et Premium disponibles sur demande.

● De série. ○ En option.

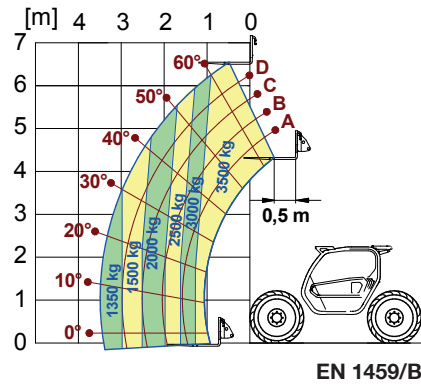
# DONNÉES TECHNIQUES



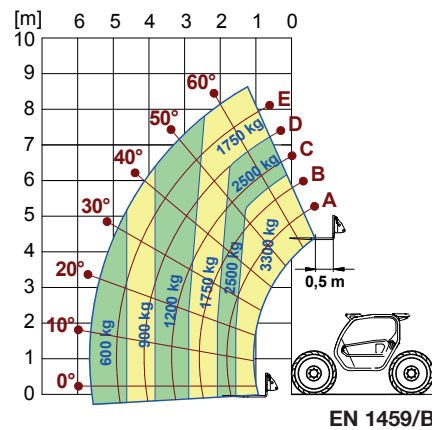
DIMENSIONS	TF35.7	TF33.9
A (mm)	4315	4335
B (mm)	990	1040
C (mm)	2740	2740
D (mm)	585	585
E (mm)	3910	3910
F (mm)	380	380
H (mm)	2250	2250
M (mm)	1010	1010
P (mm)	2240/2300*	2240/2300*
R (mm)	4095	4095

\*CS activée

## TF 35.7 AVEC FOURCHES



## TF 33.9 AVEC FOURCHES



# Crochet d'attelage et dispositif de freinage de la remorque (opt)

## Polyvalence et productivité de haut niveau

La gamme Medium Duty peut être équipée d'un **crochet d'attelage de 21 t** et d'un dispositif de freinage pneumatique ou hydraulique de la remorque afin d'obtenir une polyvalence, une productivité et une sécurité maximale.



## PLUS DE 50 ANS DE GRAND ENGAGEMENT POUR TRAVAILLER AVEC VOUS

- 1964 - Naissance du Groupe Merlo
- 1966 - DM et DBM : le premier dumper et la première bétonnière
- 1981 - SM: le premier élévateur télescopique
- 1987 - Panoramic: le premier appareil télescopique au monde avec moteur latéral
- 1991 - Roto: le premier élévateur au monde avec tourelle rotative
- 1996 - Turbofarmer: le premier télescopique homologué en Europe comme tracteur agricole
- 1998 - P20.6: les appareils télescopiques super-compact
- 2000 - Multifarmer: le premier tracteur agricole avec flèche télescopique
- 2001 - MM: le premier porte-outils forestier
- 2010 - Hybride: le premier appareil télescopique hybride diesel/électrique
- 2012 - Modulaires : un nouveau concept d'élévateur télescopique
- 2013 - Trois importants prix à Agritechnica de Hanovre :
  - Hybride 42.7 : médaille d'or pour l'innovation technologique
  - Turbofarmer II : machine de l'année 2014
  - Multifarmer 40.9 : pierre angulaire de la mécanisation agricole
- 2015 - Les nouveaux Turbofarmers modulaires Medium Duty et Compacts élus machines de l'année 2015 au SIMA de Paris



**MERLO S.P.A.**

Via Nazionale, 9 - 12010 S. Defendente de Cervasca - Cuneo - Italie

Tel. +39 0171 614111 - Fax +39 0171 684101

[www.merlo.com](http://www.merlo.com) - [info@merlo.com](mailto:info@merlo.com)

*Les élévateurs télescopiques illustrés dans la présente documentation peuvent être équipés d'accessoires en option ou spéciaux qui ne font pas partie de l'équipement de série et qui sont fournis en option. Certains modèles ou équipements pourraient ne pas être disponibles dans certains pays en raison des contraintes réglementaires ou des marchés. Les données techniques et les informations contenues dans cette brochure sont mises à jour au moment de son impression, sous réserve de modifications dues au progrès technologique, sans obligation de préavis de la part de Merlo. Votre concessionnaire Merlo sera heureux de vous fournir toutes les mises à jour sur nos produits et services.*