



**DIECI**

**AGRI STAR**

35.6 | 40.7 | 38.8 | 38.10



## ***CALIDAD ABSOLUTA*** ***EXCELENCIA A MEDIDA DE HOMBRE***

Las características de los productos Dieci se pueden resumir en tres conceptos que, desde siempre, representan el estándar de cualquier máquina: **tecnología, fiabilidad y duración.**

Una gama de productos cuyo objetivo es la excelencia, diseñados para quien los utiliza: el hombre. Trabajamos todos los días para que nuestras máquinas evolucionen e incorporen las mejores soluciones, basadas en nuestra investigación y en los consejos de nuestros clientes, fruto de sus experiencias.

El resultado de todo ello son máquinas con **prestaciones excepcionales** gracias a sus componentes de elevado contenido tecnológico y a la perfecta puesta a punto. Y también con un estilo que se distingue, porque creemos que nuestra identidad es nuestra fuerza.

La **gama AGRI STAR**, famosa por su excelente versatilidad, se ha rediseñado pensando en los usuarios: con la nueva cabina futurista firmada por Giugiaro Design y con importantes intervenciones en el confort y las prestaciones, ofrecemos al agricultor **un elevador telescópico de la mejor calidad.**

## **CONFORT EXCLUSIVO** *DISEÑO Y ESTILO ITALIANOS*

Desde siempre, las cabinas de los elevadores telescópicos Dieci son un concentrado de **confort** y **funcionalidad**, al que se une el **estilo** que nos caracteriza en todo el mundo. En la NUEVA CABINA 2018 hemos querido potenciar el made in Italy con la aportación de uno de los diseñadores italianos más famosos: **Giugiaro Design**.

Los interiores se han realizado con **materiales suaves al tacto** derivados del sector automotor que destacan por su excelente suavidad, y, al mismo tiempo, aseguran un excelente **aislamiento térmico y acústico**, además de **reducir considerablemente las vibraciones**. Estética y calidad se unen con la funcionalidad: la combinación de colores tenues contribuye a hacer más luminoso el habitáculo, junto a la iluminación de los pedales, los interruptores y la escalera de acceso.

Plena luz y visibilidad también hacia el exterior con amplias superficies acristaladas que permiten una **óptima visual a 360°**, luces de trabajo de led en la cabina, perímetro y brazo, espejos retrovisores orientables y calefactables eléctricamente y tres cámaras sin cable que vigilan incluso los puntos más escondidos.

Con el objetivo de ofrecer la máxima comodidad a quien trabaja, hemos mejorado todavía más las cabinas Dieci incorporando espacios más amplios para las piernas, columna de dirección y apoyabrazos regulables, suspensiones para el asiento a elegir entre tres sistemas y un **nuevo sistema de amortiguación de toda la cabina**, único en el sector de los elevadores telescópicos, capaz de amortiguar de manera eficaz las oscilaciones más molestas de los terrenos irregulares.

Por último, gracias a la investigación y a los avanzados estudios de fluidodinámica, hemos desarrollado un nuevo **sistema de climatización** que, junto al techo y a la luna trasera que se pueden abrir, garantiza una distribución uniforme del aire y, por lo tanto, una temperatura ideal en cualquier estación del año.





## CONFORT ABSOLUTO

### + GRANDE

- Ergonomía y accesibilidad mejoradas: más espacio para las piernas del operador

### + CÓMODA

- Cabina con amortiguadores hidráulicos: golpes absorbidos a 360°
- Columna de dirección y apoyabrazos regulables, asiento calefactable y tres sistemas de suspensión a elegir: conducción desde el asiento

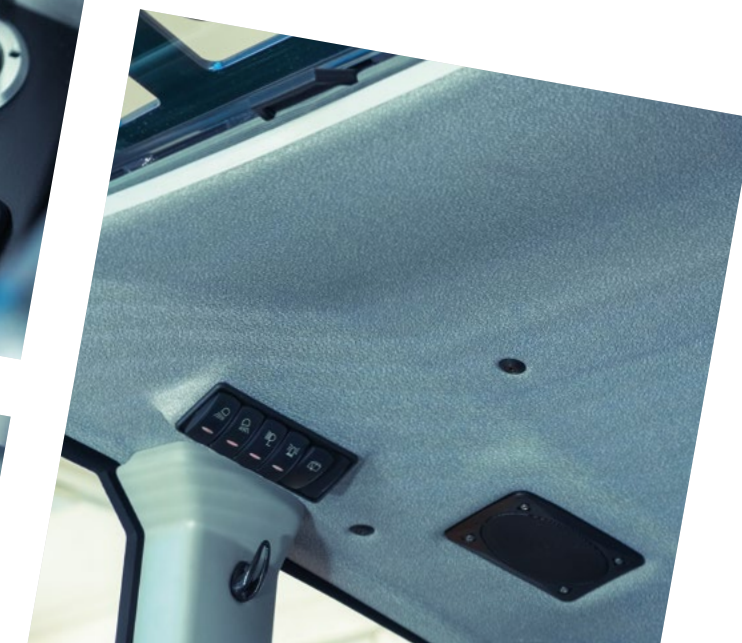
## DISEÑO INTERIOR

### TOQUE ELEGANTE

- Interiores elegantes suaves al tacto, derivados del sector automotor

### FUERA EL RUIDO

- El techo, el cuadro de mandos y la moqueta insonorizante aíslan la cabina del ruido



## CLIMATIZACIÓN PERFECTA

### TEMPERATURA JUSTA EN TODO MOMENTO

- Flujos de aire optimizados: seis salidas de aire, luna trasera y techo que se pueden abrir, elevavinas lateral eléctrico integrado
- Desempeñado rápido de las lunas

### DOBLE FILTRO DE AIRE

- Protección del operador contra el polvo y los olores



## VISIBILIDAD TOTAL

### VISTA PANORÁMICA, SIEMPRE

- Amplias superficies acristaladas: óptima visibilidad en cualquier dirección
- Faros de trabajo de led integrados: mejor visibilidad, menor consumo y mayor duración
- Más luz: faros perimetrales, en el brazo y en el extremo del brazo

### TODO BAJO CONTROL

- Pantalla de 3,5" integrada
- Espejos retrovisores regulables eléctricamente y calefactables
- Tres cámaras sin cable con pantalla de 7": trasera, lado derecho y extremo del brazo



# TECNOLOGÍA PURA

## POTENCIA Y CONTROL

El hombre maniobra, la tecnología potencia y controla. La nueva gama agrícola se ha diseñado partiendo de un **avanzado sistema de gestión electrónica** del vehículo completamente integrado: una exclusiva Dieci.

Todas las funciones de control de la máquina (control de las rpm, velocidad y diagnóstico) están gestionadas por una **única centralita** que mide los parámetros óptimos de trabajo, mediante un diagnóstico preciso, y los visualiza en tiempo real en la pantalla para que el operador lo tenga **todo bajo control**.

Gracias a unas capacidades y fuerza de oscilación mejores, el brazo se puede maniobrar completamente desde el tablero de mandos con un **nuevo joystick**, que también integra el selector de dirección (inversor – FNR), para un control de la dirección más práctico y cómodo. Nueva fuerza y estabilidad también en el **chasis**, mientras que la **transmisión hidrostática monomarcha** garantiza fuerza de tracción y velocidad sin necesidad de cambiar de marcha.





## EVOLUCIÓN DE LA FAMILIA

### AGRI STAR 35.6



↑ Altura máxima 6,4 m

📊 3,5 t de capacidad

### AGRI STAR 40.7



↑ Altura máxima 7,2 m

📊 4 t de capacidad

### AGRI STAR 38.8



↑ Altura máxima 7,6 m

📊 3,8 t de capacidad

### AGRI STAR 38.10



↑ Altura máxima 9,6 m

📊 3,8 t de capacidad

## BRAZO TELESCÓPICO EVOLUCIONADO

### CONFORT ELECTRÓNICO, POTENCIA TECNOLÓGICA

- Brazo reforzado de acero de alta resistencia: más fiable
- Cilindro de extensión con amortiguador en el cierre: más confort
- Gestión electrónica de la suspensión en función de la velocidad y de la altura
- Distribuidores Load Sensing - Flow Sharing: varios movimientos simultáneos para un trabajo más eficaz
- Dirección de marcha y brazo controlados por el nuevo joystick CAN-bus

## PLACA PORTAHERRAMIENTAS

### NUEVA PLACA PORTAHERRAMIENTAS

- Reforzada de fundición
- Articulación de contrapalanca: más ángulo de oscilación

### NUEVO SISTEMA AUTOMÁTICO DE ENGANCHE

- Reconocimiento de las herramientas sin operaciones manuales: más fácil y mayor seguridad
- Configuración inmediata de la máquina para los diferentes usos

### BLOQUEO DE LOS ACCESORIOS HIDRÁULICO

- Doble cilindro, doble acción y máxima estabilidad

## TRANSMISIÓN HIDROSTÁTICA MONOMARCA

### EFICIENCIA GARANTIZADA A LO LARGO DEL TIEMPO

+ Potente + Simple + Fiable

### AMPLIA GAMA DE VELOCIDADES

- De 0 a 38 km/h siempre a la máxima potencia

### RELACIÓN ÚNICA

- Gran confort: ni cambios ni sacudidas
- Elevada fuerza de tracción, también a velocidad alta









## **POTENCIA** *RÁPIDO, PRECISO Y ECOLÓGICO*

Potencia hasta 143 CV, pero, sobre todo **prestaciones elevadas**: este es el espíritu del nuevo motor que mueve todos los modelos de la familia AGRI STAR. Un motor evolucionado con control totalmente electrónico, para **optimizar el suministro y la eficiencia**.

Una cilindrada de 4485 cm<sup>3</sup> que desarrolla un par impresionante a tan solo 1500 rpm. Todo ello sin renunciar a la fiabilidad duradera y al **respeto por el medioambiente**, con los sistemas DOC y SCR para limitar las emisiones en la atmósfera según las normativas Stage 4/Tier 4F.



## **MOTOR**

### **PRESTACIONES ELEVADAS**

- Par de 590 Nm a tan solo 1500 rpm

### **EVOLUCIÓN ELECTRÓNICA**

- Control electrónico completo: suministro y eficiencia optimizados

### **LARGA AUTONOMÍA**

- Nuevo depósito de alta gama: 175 litros de combustible

## **POTENCIA LIMPIA**

### **EMISIONES MÍNIMAS**

- Sistema Stage 4/Tier 4F
- Catalizadores DOC+SCR
- Depósito de urea de 35 litros

## **SISTEMA HIDRÁULICO**

### **DOBLE BOMBA DE ENGRANAJES**

- Rapidez y reactividad del brazo
- Movimientos precisos y rápidos, incluso a alta potencia

# PRIMERO EL HOMBRE SIMPLIFICAMOS EL TRABAJO

## MANTENIMIENTO

### ¡Hacemos la máquina según los deseos del cliente!

Gracias a más de medio siglo de experiencia en el sector de los elevadores telescópicos, Dieci puede enorgullecerse de seguir una particular filosofía de construcción: escuchar los consejos de los clientes y estudiar cómo simplificar al máximo el trabajo a bordo de nuestras máquinas.

Para la nueva gama agrícola hemos revisado completamente el **compartimento del motor**, que presenta un atractivo diseño y cuyo capó cuenta con unas amplias aberturas traseras y laterales para facilitar lo más posible el acceso. En el interior, la disposición óptima de los componentes hace que el **mantenimiento sea más rápido y cómodo**.

Los radiadores son más fáciles y rápidos de limpiar gracias al nuevo grupo, que es mucho más accesible. Las operaciones de engrasado también son más fáciles y rápidas, gracias al sistema automático. Vida fácil también en el habitáculo: es posible acceder al filtro de aire sin utilizar ninguna herramienta, mientras que el sistema eléctrico es totalmente hermético y queda protegido contra el agua y el polvo. También son mínimas las intervenciones requeridas para el cambio de aceite hidráulico, que debe efectuarse solo cada 2000 horas de trabajo.



## DIECI SERVICE

Dieci Service es nuestro servicio de asistencia técnica, presente en todo el mundo a través de **una red capilar de concesionarios** y talleres autorizados. Nuestros clientes son asistidos directamente por técnicos especializados y cualquier demanda se satisface en muy poco tiempo: gracias al uso de almacenes automatizados, Dieci Service es capaz de asegurar intervenciones y recambios en todo el mundo en tan solo unas horas. Visite el sitio [www.dieci.com](http://www.dieci.com) para saber cuál es del concesionario más cercano.

**CONCESIONARIOS** 400

**PAÍSES** 70

**SUCURSALES** 3

# DATOS TÉCNICOS

## PRESTACIONES

Modelo de máquina	AGRI STAR 35.6 EVO2	AGRI STAR 40.7 EVO2	AGRI STAR 38.8 EVO2	AGRI STAR 38.10 EVO2
Capacidad máxima	3500 kg (7716 lb)	4000 kg (8818 lb)	3800 kg (8378 lb)	3800 kg (8378 lb)
Altura máxima de elevación con ruedas	6,4 m (21 ft)	7,2 m (23,6 ft)	7,6 m (24,9 ft)	9,6 m (31,5 ft)
Fuerza de arranque	5700 daN (12814 lbf)	5700 daN (12814 lbf)	5700 daN (12814 lbf)	5700 daN (12814 lbf)
Fuerza de tracción	5600 daN (12589 lbf)	5600 daN (12589 lbf)	5600 daN (12589 lbf)	5600 daN (12589 lbf)
Pendiente máxima superable	45%	45%	45%	45%
Masa en vacío	7880 kg (17372 lb)	8780 kg (19357 lb)	8300 kg (18298 lb)	8550 kg (18850 lb)
Velocidad máxima (referida a ruedas con el diámetro máximo admitido)	38 km/h (23,6 mph)	38 km/h (23,6 mph)	38 km/h (23,6 mph)	38 km/h (23,6 mph)

## MOTOR

Marca	FPT
Potencia de pico	107 kW (143 HP)
@rpm	1800 rpm
Potencia nominal	96 kW (129 HP)
@rpm	2200 rpm
Cilindrada	4485 cm <sup>3</sup> (274 in <sup>3</sup> )
Normativa de emisiones	Stage IV/Tier 4f
Tratamiento de los gases de escape	DOC+SCR (AdBlue)
Admisión	Turbocompresor 16 válvulas, aftercooler

## SISTEMA HIDRÁULICO

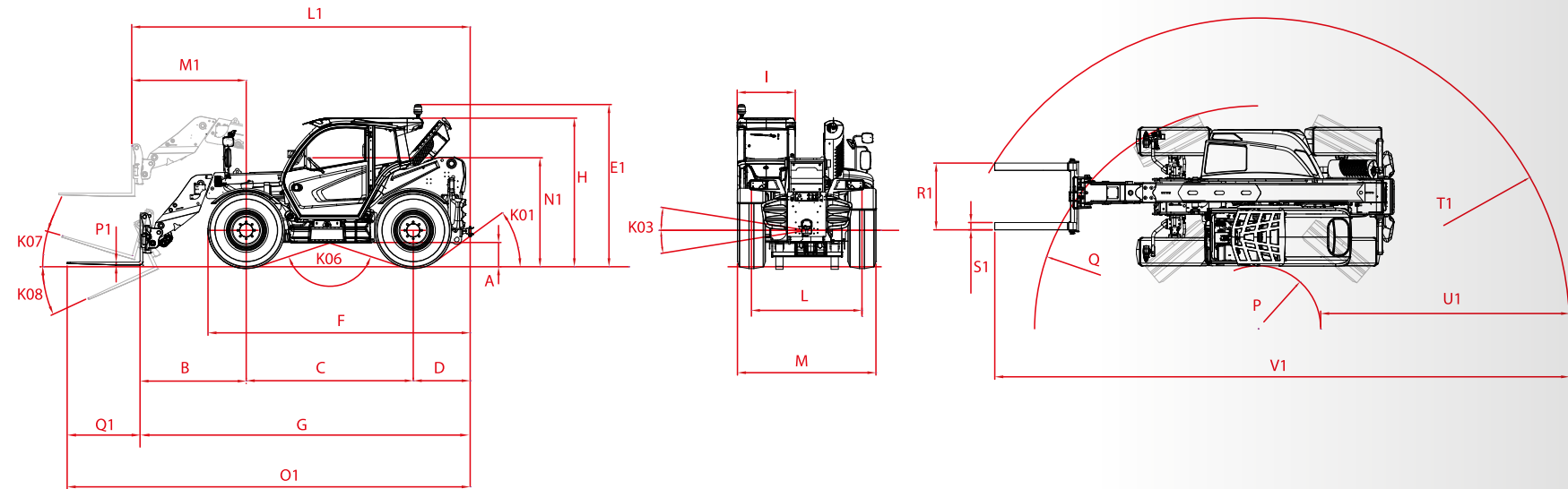
Tipo bomba hidráulica	3 bombas de engranajes para dirección asistida, movimientos y Fan Drive
Caudal bomba hidráulica	205 L/min (54,2 gal/min)
Presión máxima de servicio	25,5 MPa (3698 psi)
Mando distribuidor	Joystick 4en1 proporcional con FNR

## TRANSMISIÓN

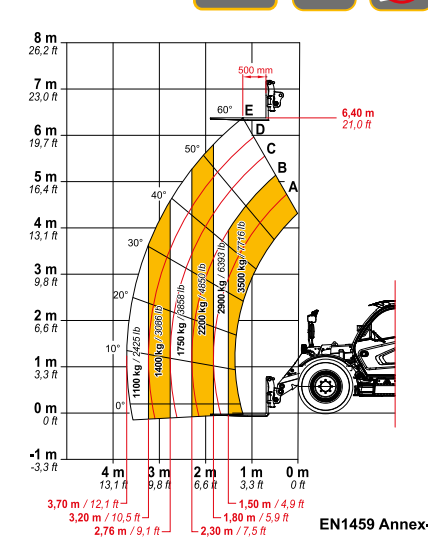
Tipo de transmisión	Hidroestática monomarcha con bomba de caudal variable
Motor hidráulico	Hidroestático con variación continua
Inversión	Electrohidráulica
Marcha lenta	De pedal hidráulico para avance controlado

## DIMENSIONES

	AGRI STAR 35.6 EVO2	AGRI STAR 40.7 EVO2	AGRI STAR 38.8 EVO2	AGRI STAR 38.10 EVO2
A	360 mm (14,2 in)	360 mm (14,2 in)	360 mm (14,2 in)	360 mm (14,2 in)
B	1283 mm (50,5 in)	1283 mm (50,5 in)	1748 mm (68,8 in)	1307 mm (51,5 in)
C	2750 mm (108,3 in)	2750 mm (108,3 in)	2750 mm (108,3 in)	2750 mm (108,3 in)
D	877 mm (34,5 in)	937 mm (36,9 in)	937 mm (36,9 in)	937 mm (36,9 in)
E1	2630 mm (103,5 in)	2630 mm (103,5 in)	2630 mm (103,5 in)	2630 mm (103,5 in)
F	4216 mm (166 in)	4276 mm (168,3 in)	4276 mm (168,3 in)	4276 mm (168,3 in)
G	4911 mm (193,3 in)	4971 mm (195,7 in)	5435 mm (214 in)	4995 mm (196,7 in)
H	2410 mm (94,9 in)	2410 mm (94,9 in)	2410 mm (94,9 in)	2410 mm (94,9 in)
I	960 mm (37,8 in)	960 mm (37,8 in)	960 mm (37,8 in)	960 mm (37,8 in)
K01	36°	31°	31°	31°
K03	9°	9°	9°	9°
K07	16°	16°	16°	16°
K08	131°	131°	131°	131°
L	1870 mm (73,6 in)	1870 mm (73,6 in)	1870 mm (73,6 in)	1870 mm (73,6 in)
L1	5080 mm (200 in)	5140 mm (202,4 in)	5572 mm (219,4 in)	5159 mm (203,1 in)
M	2290 mm (90,2 in)	2290 mm (90,2 in)	2290 mm (90,2 in)	2290 mm (90,2 in)
M1	1453 mm (57,2 in)	1453 mm (57,2 in)	1885 mm (74,2 in)	1472 mm (58 in)
N1	1755 mm (69,1 in)	1755 mm (69,1 in)	1755 mm (69,1 in)	1755 mm (69,1 in)
O1	6111 mm (240,6 in)	6171 mm (243 in)	6635 mm (261,2 in)	6195 mm (243,9 in)
P	1031 mm (40,6 in)	1031 mm (40,6 in)	1031 mm (40,6 in)	1031 mm (40,6 in)
Q	3679 mm (144,8 in)	3679 mm (144,8 in)	3679 mm (144,8 in)	3679 mm (144,8 in)
R1	1100 mm (43,3 in)	1100 mm (43,3 in)	1100 mm (43,3 in)	1100 mm (43,3 in)
S1	120 mm (4,7 in)	120 mm (4,7 in)	120 mm (4,7 in)	120 mm (4,7 in)
T1	4691 mm (184,7 in)	4691 mm (184,7 in)	5127 mm (201,9 in)	4759 mm (187,4 in)
U1	3706 mm (145,9 in)	3706 mm (145,9 in)	4097 mm (161,3 in)	3729 mm (146,8 in)
V1	8599 mm (338,5 in)	8599 mm (338,5 in)	9463 mm (372,6 in)	8655 mm (340,7 in)
P1	45 mm (1,8 in)	45 mm (1,8 in)	45 mm (1,8 in)	45 mm (1,8 in)
Q1	1200 mm (47,2 in)	1200 mm (47,2 in)	1200 mm (47,2 in)	1200 mm (47,2 in)

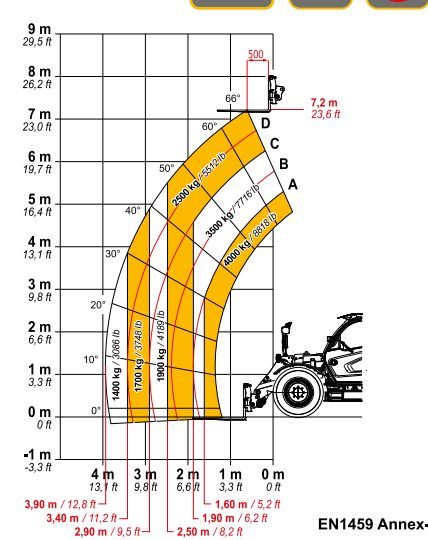


## MAX 3500 kg / 7716 lb



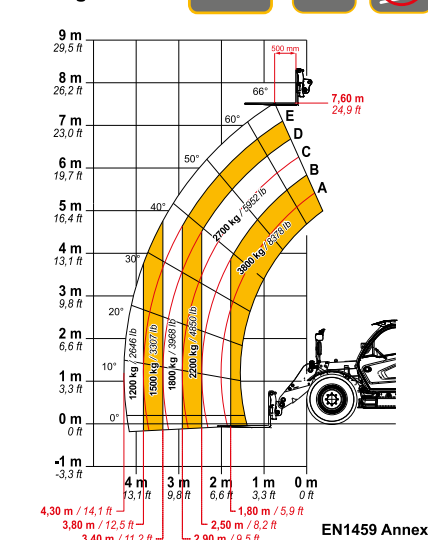
## AGRI STAR 35.6

## MAX 4000 kg / 8818 lb



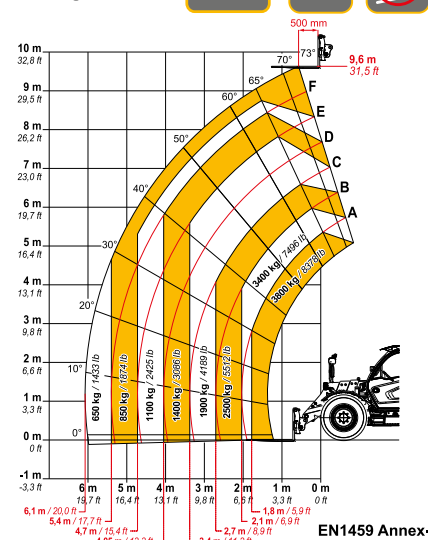
## AGRI STAR 40.7

## MAX 3800 kg / 8378 lb



## AGRI STAR 38.8

## MAX 3800 kg / 8378 lb



## AGRI STAR 38.10

# **DIECI, LA MEJOR** *EXPERIENCIA PARA INNOVAR*

**Diseñamos y construimos máquinas de trabajo desde 1962** y, hoy, somos uno de los actores más importantes a nivel mundial.

Orgullosamente italiana, con una sede central en Emilia Romagna de más de 135.000 metros cuadrados y una plantilla de aproximadamente 400 empleados, gracias a las tres filiales europeas en Alemania, Reino Unido y Francia, y a una red global de más de 400 concesionarios, Dieci está presente en más de 70 países.

Investigación y desarrollo de tecnologías innovadoras, formación y asistencia al cliente están siempre al centro de nuestras actividades: el resultado de este compromiso constante se concretiza en una oferta que comprende más de 159 modelos en producción, entre máquinas agrícolas, para la construcción, industriales y especiales.

En los dos últimos años hemos renovado el 80 % de la gama de productos para ofrecer a nuestros clientes soluciones siempre más a la vanguardia, con más prestaciones, fiables y seguras.

Hoy, presentamos la nueva gama agrícola, 4 familias y 15 modelos, con importantes mejoras en el confort y el diseño, para **valorizar el elemento más importante: el hombre.**

1962 **FUNDACIÓN**

135.000 **m<sup>2</sup>**

400 **EMPLEADOS**

159 **MODELOS**

19 **FAMILIAS**

**AGRI STAR**

**35.6 | 40.7 | 38.8 | 38.10**

**DIECI**

[www.dieci.com](http://www.dieci.com)

